



Guía de uso Sistema de Información Urbanística de Castilla y León - SiuCyL -



- [SISTEMA DE INFORMACIÓN URBANÍSTICA DE CASTILLA Y LEÓN](#)
 - [¿Qué es el SiuCyL?](#)
 - [Validez jurídica](#)
 - [Actualización](#)
 - [Formas de acceso](#)

- [PLAU. ARCHIVO DE PLANEAMIENTO URBANÍSTICO](#)
 - [Documentos que contiene el PLAU](#)
 - [Pantalla de inicio](#)
 - [Búsqueda por municipios](#)
 - [Búsqueda avanzada](#)

- [PLAU-i. INSTRUMENTOS EN FASE DE INFORMACIÓN PÚBLICA](#)
 - [Documentos que contiene el PLAU-i](#)
 - [Búsquedas en PLAU-i](#)
 - [Información para ayuntamientos](#)

- [MAPA URBANÍSTICO. SiuCyL](#)
 - [Objetivos y contenido](#)
 - [Funcionalidades del visor](#)
 - [Información urbanística del mapa](#)
 - [Descarga de los datos](#)
 - [Servicio WMS](#)

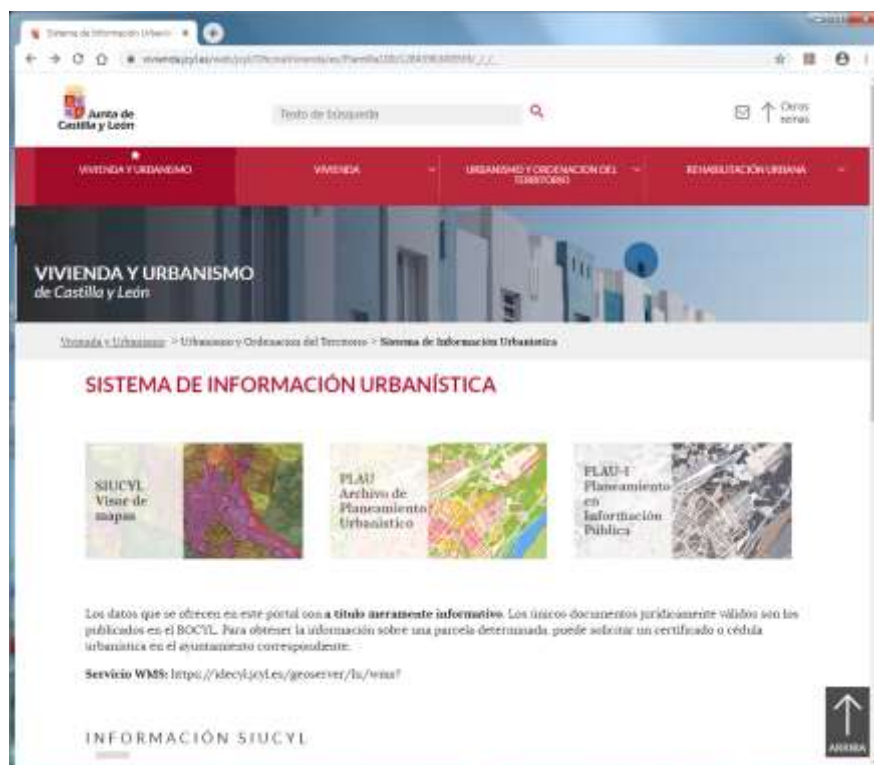
- [CONTACTO](#)

Sistema de Información Urbanística de Castilla y León

¿Qué es el SiuCyL?

El **Sistema de Información Urbanística de Castilla y León** es un servicio de consulta urbanística que ofrece la Junta de Castilla y León a través de internet con objeto de asegurar la publicidad y transparencia de la actividad urbanística mediante el acceso público a todos los documentos de planeamiento vigentes en Castilla y León.

Gracias a su constante actualización, mantenimiento y mejoras, el portal del SiuCyL, operativo desde hace más de 15 años, se ha configurado como el principal acceso a la información urbanística de toda la Comunidad de Castilla y León.



Se compone de:

- ✓ **Mapa Urbanístico:** Visor de mapas con la información urbanística: categorías de suelo y sectores de desarrollo.
- ✓ **PLAU:** Archivo de Planeamiento Urbanístico: Documentación en PDF de los instrumentos de planeamiento urbanístico y ordenación del territorio vigentes.
- ✓ **PLAU-i:** Documentación en PDF de los instrumentos de planeamiento urbanístico y ordenación del territorio en fase de información pública.



Validez jurídica

Los datos que se ofrecen en el Sistema de Información Urbanística de Castilla y León (Mapa y PLAU) son a **título meramente informativo**. Los únicos documentos jurídicamente válidos son los publicados en el BOCYL y los documentos originales firmados.

Para obtener la información sobre una parcela determinada, se puede solicitar un certificado o cédula urbanística en el ayuntamiento correspondiente.

[Volver](#)

Actualización

- PLAU

La actualización del Archivo de Planeamiento Urbanístico se realiza diariamente por el Centro de Información Territorial adscrito a la Dirección General de Vivienda, Arquitectura y Urbanismo.

Todos los días se incorpora al PLAU los datos de las aprobaciones definitivas de los instrumentos de planeamiento que se publican en el BOCYL, y se incorporan los archivos en PDF de los documentos gráficos (planos) que por su tamaño y formato no pueden publicarse en el boletín oficial.

Los archivos digitales de cada documento son recibidos en el Centro de Información Territorial, procedentes de los órganos administrativos que tienen la competencia para aprobarlos definitivamente en cada caso (Ayuntamientos, Comisiones Territoriales, Consejería de Fomento y MA).

En la actualidad, existen más de 13.000 instrumentos de planeamiento incorporados al PLAU.

- Mapa

La actualización del mapa urbanístico se realiza periódicamente en función de las necesidades y recursos disponibles. Recientemente se ha incorporado una actualización masiva de datos, lo que permite que en el mapa se disponga de la información del 97% de los municipios de Castilla y León con Plan General o Nomas Urbanísticas, que representan al 99% de la población.

La fecha de actualización de los datos del mapa de cada uno de los municipios se puede consultar en el listado:

[Listado municipios_SiuCyL.pdf](#)

[Volver](#)

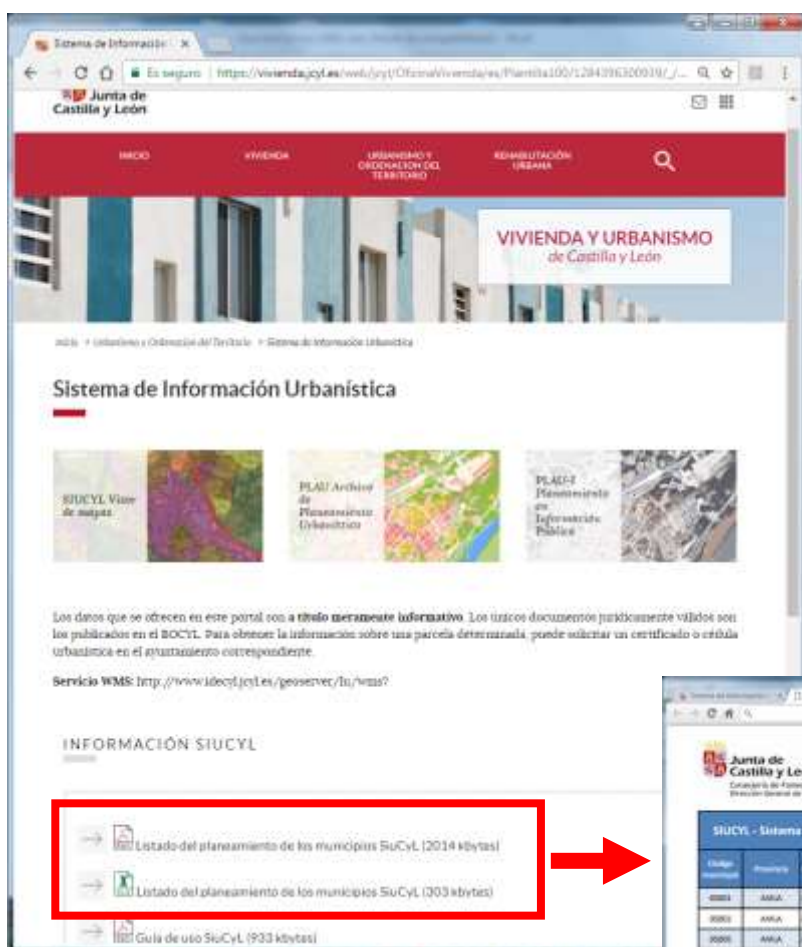
Formas de acceso

Hay varias formas de acceder al Sistema de Información Urbanística de Castilla y León:

- Navegando por la página de la Junta de Castilla y León: www.jcyl.es

Ciudadanía / Vivienda y Urbanismo / Urbanismo y Ordenación del Territorio / Sistema de Información Urbanística

- Directamente en las siguientes URLs: www.jcyl.es/siucyl www.jcyl.es/plau



Listado municipios SIUCYL

Código	Provincia	Municipio	Tipo de planeamiento	Fecha de aprobación	Plan	Superficie (m²)
00003	AVILA	Aldeanueva	Implantación	05/05/2016	Plan de Urbanismo Municipal	231
00002	AVILA	Alfranca, La	NO	05/05/2016	Plan de Urbanismo Municipal	1.644
00006	AVILA	Aldeanueva	Sin planeamiento	05/05/2016	Plan de Urbanismo Municipal	309
00007	AVILA	Aldeanueva de Santa Cruz	Sin planeamiento	05/05/2016	Plan de Urbanismo Municipal	133
00008	AVILA	Aldeanueva	UAG	05/05/2016	Plan de Urbanismo Municipal	262
00005	AVILA	Aldeanueva, La	UAG	05/05/2016	Plan de Urbanismo Municipal	171
00011	AVILA	Aldeanueva	Sin planeamiento	05/05/2016	Plan de Urbanismo Municipal	147
00010	AVILA	Aldeanueva, El	NO	05/05/2016	Plan de Urbanismo Municipal	1.011
00012	AVILA	Aldeanueva de San Pedro	NO	05/05/2016	Plan de Urbanismo Municipal	0.873
00013	AVILA	Aldeanueva	Sin planeamiento	05/05/2016	Plan de Urbanismo Municipal	31
00016	AVILA	Aldeanueva	NO	05/05/2016	Plan de Urbanismo Municipal	0.111
00017	AVILA	Aldeanueva	Sin planeamiento	05/05/2016	Plan de Urbanismo Municipal	84
00018	AVILA	Aldeanueva	Sin planeamiento	05/05/2016	Plan de Urbanismo Municipal	39
00019	AVILA	Aldeanueva	NO	05/05/2016	Plan de Urbanismo Municipal	18.338
00011	AVILA	Barco de Avila, El	NO	05/05/2016	Plan de Urbanismo Municipal	0.216
00012	AVILA	Barco, El	NO	05/05/2016	Plan de Urbanismo Municipal	0.866
00015	AVILA	Barco	UAG	05/05/2016	Plan de Urbanismo Municipal	190
00014	AVILA	Barco	UAG	25/01/2017	Plan de Urbanismo Municipal	156

MAPA PLAU

[Volver](#)



PLAU. Archivo de Planeamiento Urbanístico

Documentos que contiene el PLAU

El PLAU contiene todos los instrumentos aprobados en el ámbito de Castilla y León que se indican a continuación:

ORDENACIÓN DEL TERRITORIO

- **DOAS:** Directrices de Ordenación de Ámbito Subregional
- **PORN:** Planes de Ordenación de los Recursos Naturales
- **PRAS:** Planes Regionales de Ámbito Sectorial
- **DCCYL:** Directrices Complementarias de Castilla y León
- **DECYL:** Directrices esenciales de Castilla y León
- **PRAT:** Planes Regionales de Ámbito Territorial
- **PYIC:** Proyectos Regionales de Interés para la Comunidad

PLANEAMIENTO URBANÍSTICO

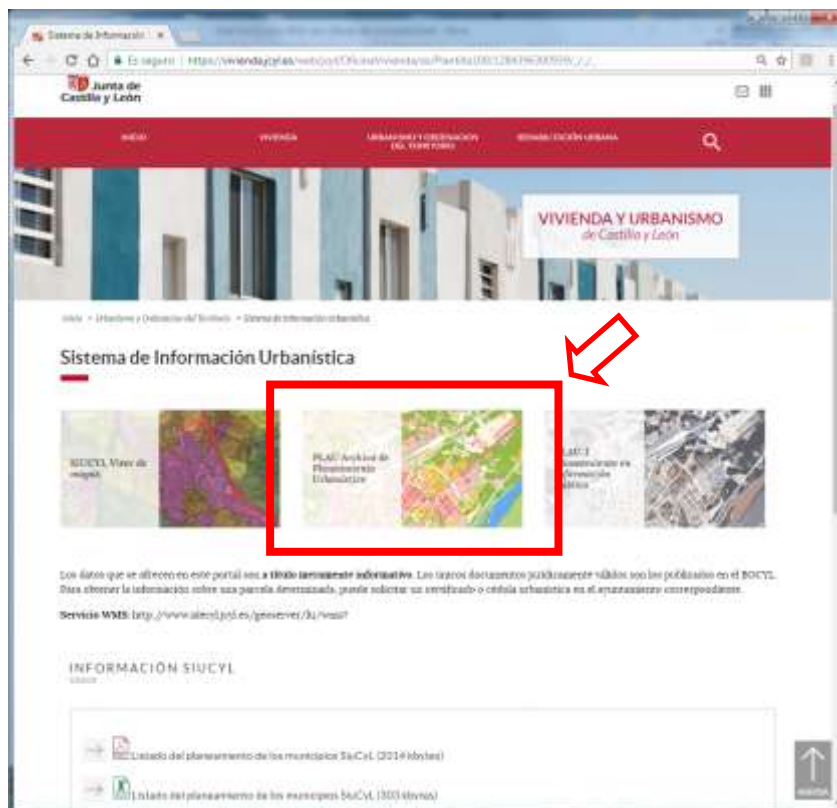
- **PGOU:** Plan General de Ordenación Urbana
- **NUM:** Normas Urbanísticas Municipales
- **ED:** Estudios de Detalle
- **PP:** Planes Parciales
- **PE:** Planes Especiales
- **PERI:** Planes Especiales de Reforma Interior
- **PECH:** Plan Especial Casco Histórico
- **NS:** Normas Subsidiarias de Planeamiento Municipal (normativa anterior)
- **NSAP:** Normas Subsidiarias Municipales con Ámbito Provincial y Planes de Conjunto (normativa anterior)
- **NUTAP:** Normas Urbanísticas Territoriales de Ámbito Provincial
- **DSU:** Delimitación de suelo urbano (normativa anterior)

GESTIÓN URBANÍSTICA

- **PAU:** Programa de Actuación Urbanística
- **PN:** Proyectos de Normalización
- **CN_UR:** Convenio Urbanístico
- **JC:** Juntas de Compensación
- **AP:** Asociaciones de Propietarios
- **EC:** Entidades de Conservación
- **ESU:** Estatutos de Sociedades Urbanísticas

De cualquiera de los instrumentos indicados, también se incluyen: **Primera aprobación, revisiones, modificaciones, sentencias, anulaciones y correcciones de errores.**

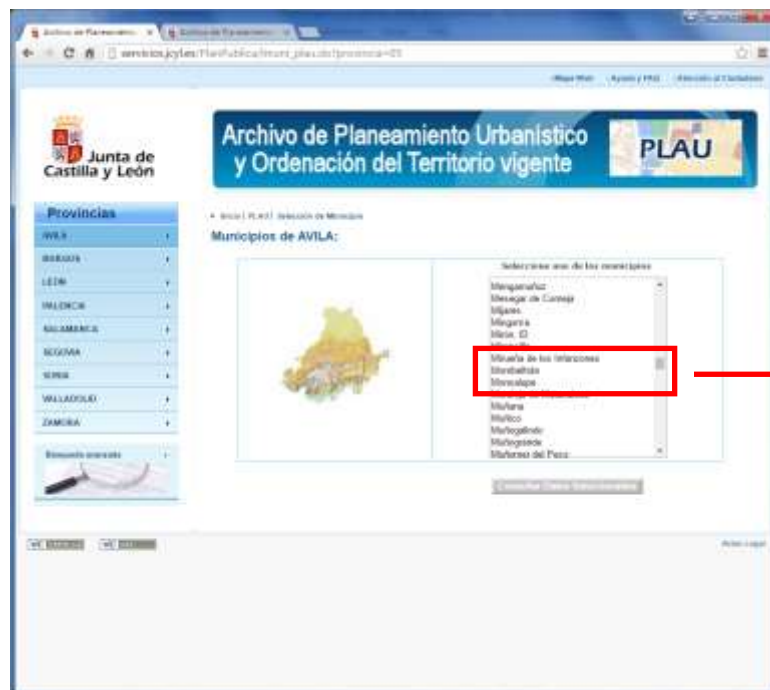
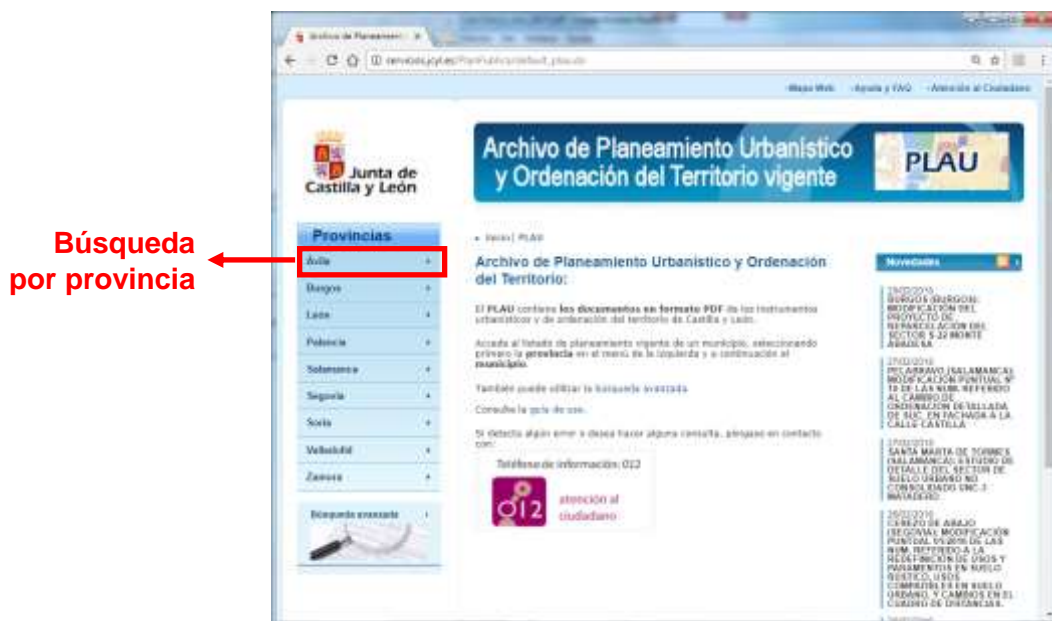
Pantalla de inicio




Búsqueda por municipio

Existen varias formas de buscar y acceder a los documentos de planeamiento en el PLAU.

Si el municipio es pequeño o tiene poca actividad urbanística, lo más cómodo es acceder a través del menú de provincia y municipio:



En la página de cada municipio, se accede a:

- **LISTADO:** de los instrumentos vigentes e históricos (*se puede ordenar por columnas*)
Se puede visualizar todos los documentos o solo los de planeamiento general.
- **BOCYL:** que aprueba cada uno de los instrumentos (*pinchar en cada fecha de publicación*)
- **PDF:** : Abre una nueva ventana con los marcadores del índice de documentos en formato PDF.
- **MAPA:** Acceso al visor cartográfico del SiuCyL.

FILTRADO DE DOCUMENTOS



BOCYL

MAPA

PDF

MAPA

PDF

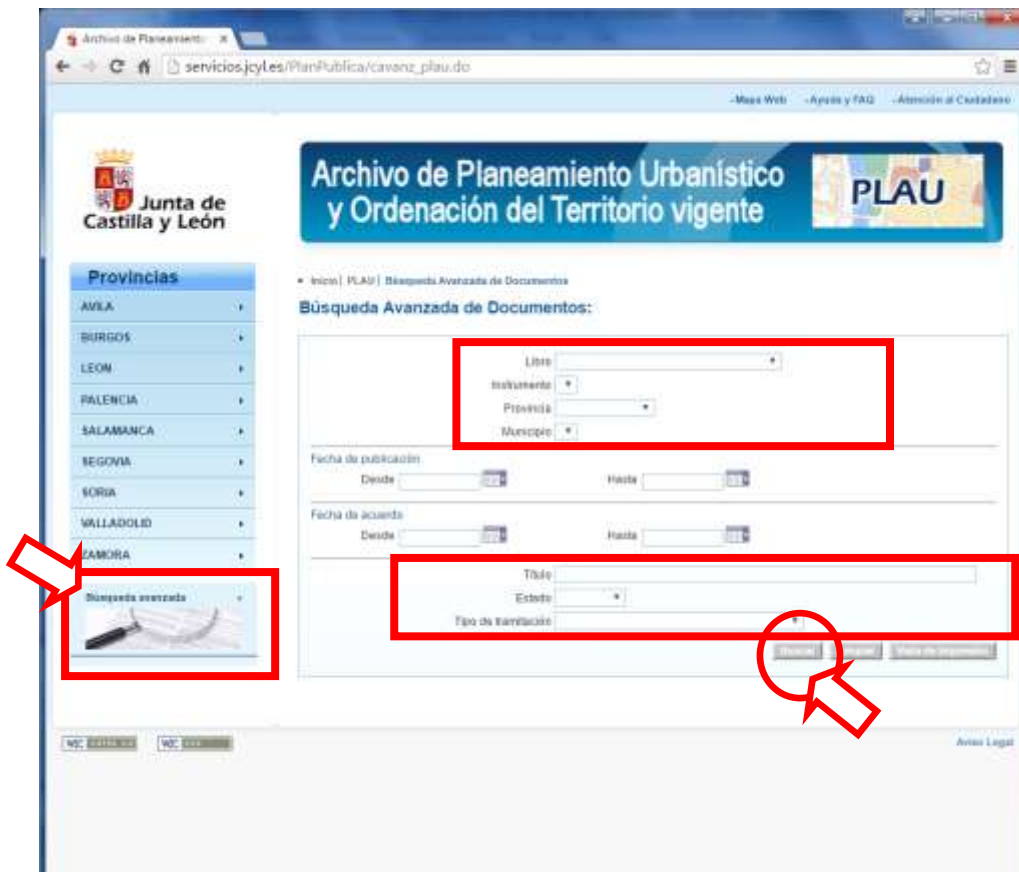
Búsqueda avanzada

Cuando el municipio dispone de muchos instrumentos de planeamiento y se quiere localizar un documento en concreto, resulta más práctico utilizar la búsqueda avanzada.

En este caso, se pueden utilizar los filtros que se deseen seleccionando el tipo de planeamiento, provincia y municipio, una fecha o período en el que se ha aprobado o publicado, una palabra que contenga el título, si es vigente o histórico, o el tipo de tramitación.

Puede dejarse en blanco cualquiera de los desplegable.

Si se desea localizar el instrumento de planeamiento principal del municipio (PGOU, NUM, etc), se debe elegir en Tipo de tramitación: "APRO1 – Aprobación -DOC PRINCIPAL-"

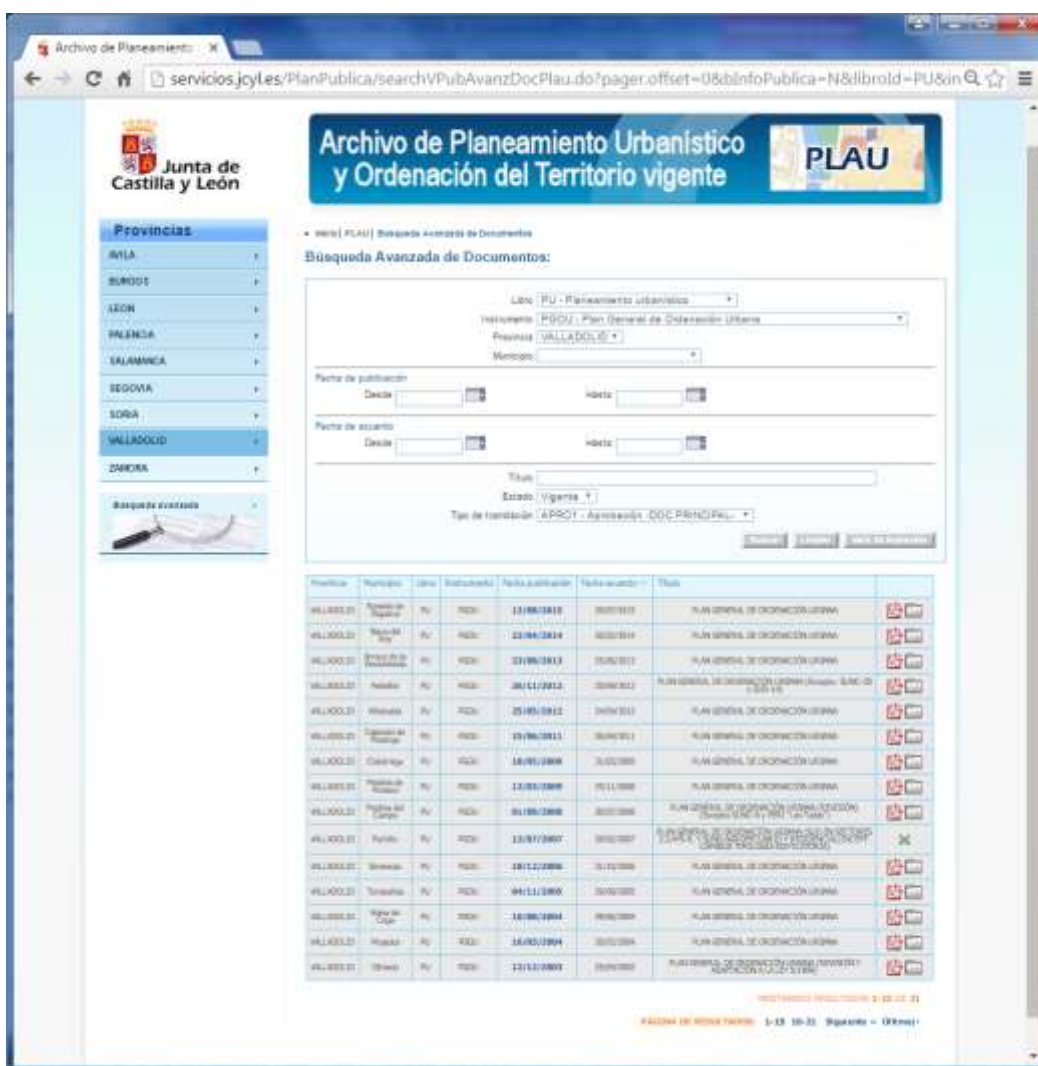


El resultado de la búsqueda será un listado de instrumentos similar al listado por municipios, pero en el que aparecerá sólo aquellos instrumentos que cumplan con los filtros introducidos.

Ejemplo de búsqueda avanzada con los siguientes filtros:

- Libro: Planeamiento urbanístico
- Instrumento: PGOU - Plan General de Ordenación Urbana
- Provincia: Valladolid
- Estado: Vigente
- Tipo de tramitación: APRO1 - Aprobación -DOC PRINCIPAL-

Resultado: Listado de todos los PGOU vigentes en la provincia de Valladolid:



Provincia	Municipio	Libro	Instrumento	Fecha publicación	Fecha acuerdo	Título
VLL	Alfoque	P.U.	PGOU	13/06/2019	06/07/2019	PLAN GENERAL DE ORDENACIÓN URBANA
VLL	Alfoque	P.U.	PGOU	13/06/2019	06/07/2019	PLAN GENERAL DE ORDENACIÓN URBANA
VLL	Alfoque	P.U.	PGOU	13/06/2019	06/07/2019	PLAN GENERAL DE ORDENACIÓN URBANA
VLL	Alfoque	P.U.	PGOU	13/06/2019	06/07/2019	PLAN GENERAL DE ORDENACIÓN URBANA
VLL	Alfoque	P.U.	PGOU	13/06/2019	06/07/2019	PLAN GENERAL DE ORDENACIÓN URBANA
VLL	Alfoque	P.U.	PGOU	13/06/2019	06/07/2019	PLAN GENERAL DE ORDENACIÓN URBANA
VLL	Alfoque	P.U.	PGOU	13/06/2019	06/07/2019	PLAN GENERAL DE ORDENACIÓN URBANA
VLL	Alfoque	P.U.	PGOU	13/06/2019	06/07/2019	PLAN GENERAL DE ORDENACIÓN URBANA
VLL	Alfoque	P.U.	PGOU	13/06/2019	06/07/2019	PLAN GENERAL DE ORDENACIÓN URBANA
VLL	Alfoque	P.U.	PGOU	13/06/2019	06/07/2019	PLAN GENERAL DE ORDENACIÓN URBANA
VLL	Alfoque	P.U.	PGOU	13/06/2019	06/07/2019	PLAN GENERAL DE ORDENACIÓN URBANA
VLL	Alfoque	P.U.	PGOU	13/06/2019	06/07/2019	PLAN GENERAL DE ORDENACIÓN URBANA
VLL	Alfoque	P.U.	PGOU	13/06/2019	06/07/2019	PLAN GENERAL DE ORDENACIÓN URBANA
VLL	Alfoque	P.U.	PGOU	13/06/2019	06/07/2019	PLAN GENERAL DE ORDENACIÓN URBANA
VLL	Alfoque	P.U.	PGOU	13/06/2019	06/07/2019	PLAN GENERAL DE ORDENACIÓN URBANA
VLL	Alfoque	P.U.	PGOU	13/06/2019	06/07/2019	PLAN GENERAL DE ORDENACIÓN URBANA
VLL	Alfoque	P.U.	PGOU	13/06/2019	06/07/2019	PLAN GENERAL DE ORDENACIÓN URBANA

[Volver](#)

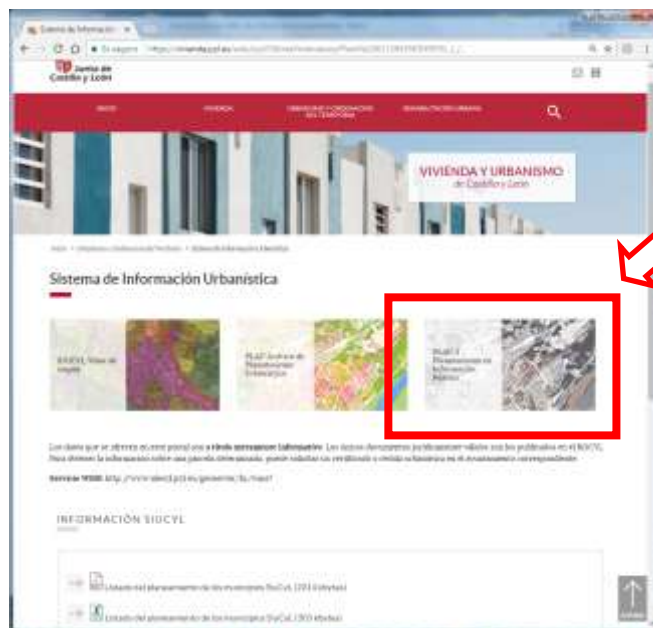
PLAU-i. Instrumentos en fase de Información Pública

Documentos que contiene el PLAU-i

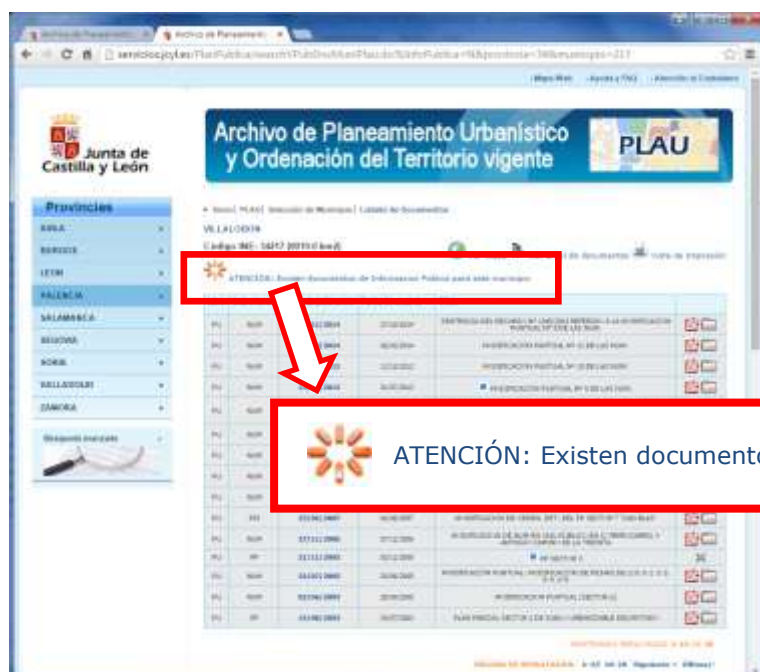
El PLAU-i ofrece el acceso a los documentos de los instrumentos de planeamiento urbanístico que se encuentran en proceso de tramitación y que se encuentran en ese momento en la fase de información pública.

Una vez transcurrido el período establecido de información pública, el documento se retira del PLAU-i. Posteriormente se publicará en el PLAU cuando se publique su aprobación definitiva.

Nota importante: En ocasiones puede haber documentos en información pública que no se publiquen en el PLAU-i debido a que sea el propio Ayuntamiento quien ofrezca el acceso a la información pública a través de su página web y no lo remita al PLAU-i.



Cuando existen instrumentos en información pública, aparece un aviso en el PLAU, enlazando al PLAU-i:



Búsquedas en el PLAU-i

La pantalla de acceso al PLAU-i es muy similar al PLAU:



Al igual que en el PLAU, se pueden buscar los documentos mediante provincia y municipio, o bien, mediante la búsqueda avanzada.

[Volver](#)

Información para Ayuntamientos

El Reglamento de Urbanismo de Castilla y León, en su artículo 432 b), señala que durante el periodo de información pública todas las personas, físicas y jurídicas, pueden:

“2º. Consultar la documentación relacionada con el instrumento o expediente expuesto en la página Web municipal, o en su defecto en la página de la Diputación Provincial, así como descargarla libremente.”

A tal efecto, en el caso de que un ayuntamiento tenga dificultades para alojar la documentación citada en su página web o en la de la Diputación Provincial, el Centro de Información Territorial de la Junta de Castilla y León pone a su disposición el **PLAU-i** para exponer los documentos en periodo de información pública.

Para disponer de esta opción, pueden contactar en la dirección plau@jcy.es

[Volver](#)



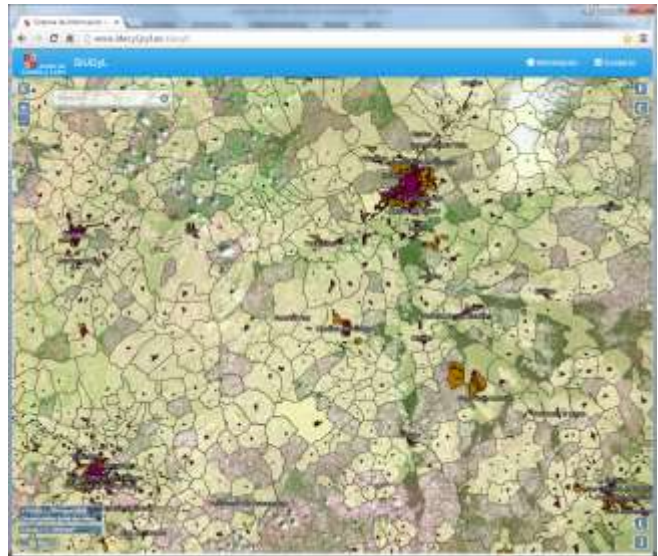
Mapa Urbanístico SiuCyL

Objetivos y contenido

El Visor Urbanístico SiuCyL permite la visualización continua y homogénea de las determinaciones urbanísticas de los municipios de Castilla y León, así como el enlace a la consulta de la documentación original vigente o en información pública.

Esto permite tener una visión supramunicipal de la ordenación territorial de varios municipios limítrofes.

En 2020 se ha procedido a actualizar y completar los datos incorporados al mapa. Se han digitalizado y vectorizado los datos urbanísticos que permite que en el mapa se disponga de la información del 97% de los municipios de Castilla y León con Plan General o Nomas Urbanísticas, que representan al 99% de la población.



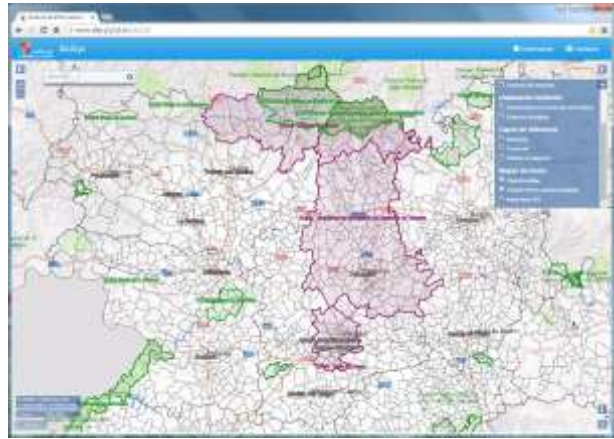
Capas consultables:

1. Clasificación de suelo: urbano, urbanizable y rústico
2. Categorías de suelo: urbano consolidado, urbano no consolidado, urbanizable, rústico común, rústico con protección: natural, cultural, agropecuaria, especial, infraestructuras, etc.
3. Sectores de desarrollo: sectores en suelo urbano no consolidado, sectores en suelo urbanizable y sectores que han sido eliminados o desclasificados.
4. Instrumentos de Ordenación del Territorio: directrices de ordenación del territorio, planes de ordenación de recursos naturales.
5. Otras capas de referencia: parcelas de catastro, municipios, entidades de población, ortofotografía, mapa base IGN, openstreetmap.
6. Enlace al PLAU.

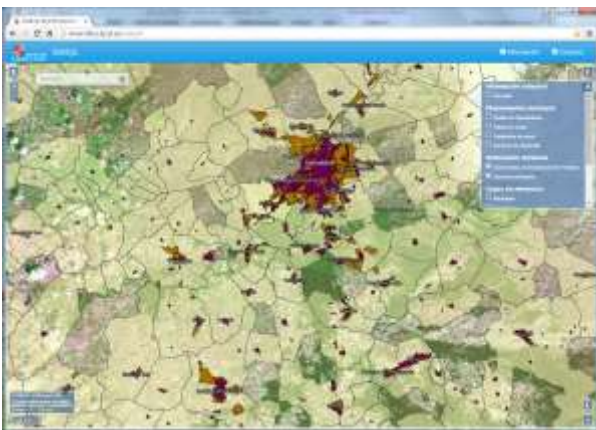
Ejemplo de las capas consultables:



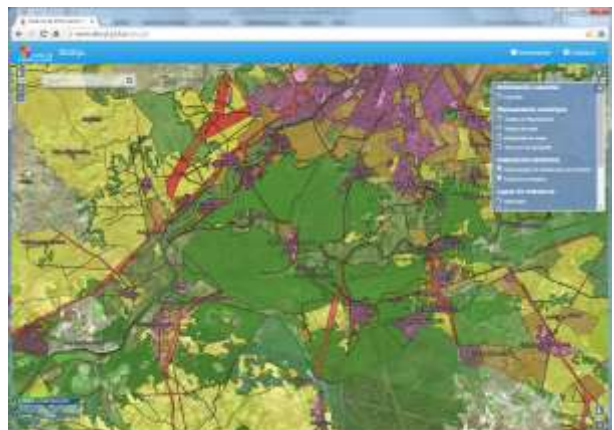
Ventana inicial: imagen satélite /clasificación de suelo



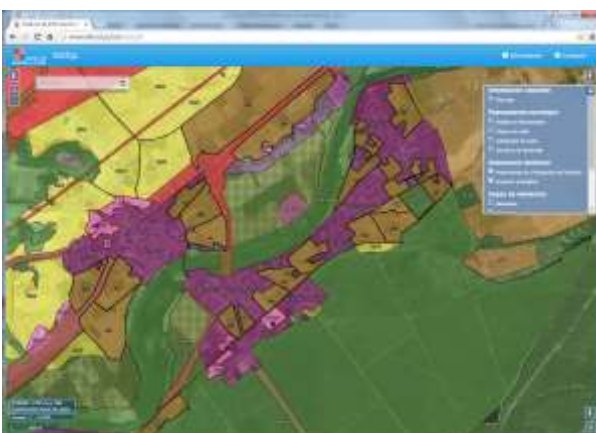
Ordenación del territorio / mapa base IGN



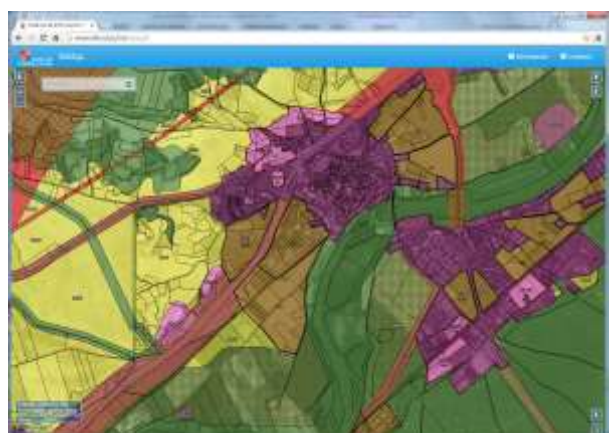
Clasificación de suelo / ortofotografía



Categorías de suelo / ortofotografía



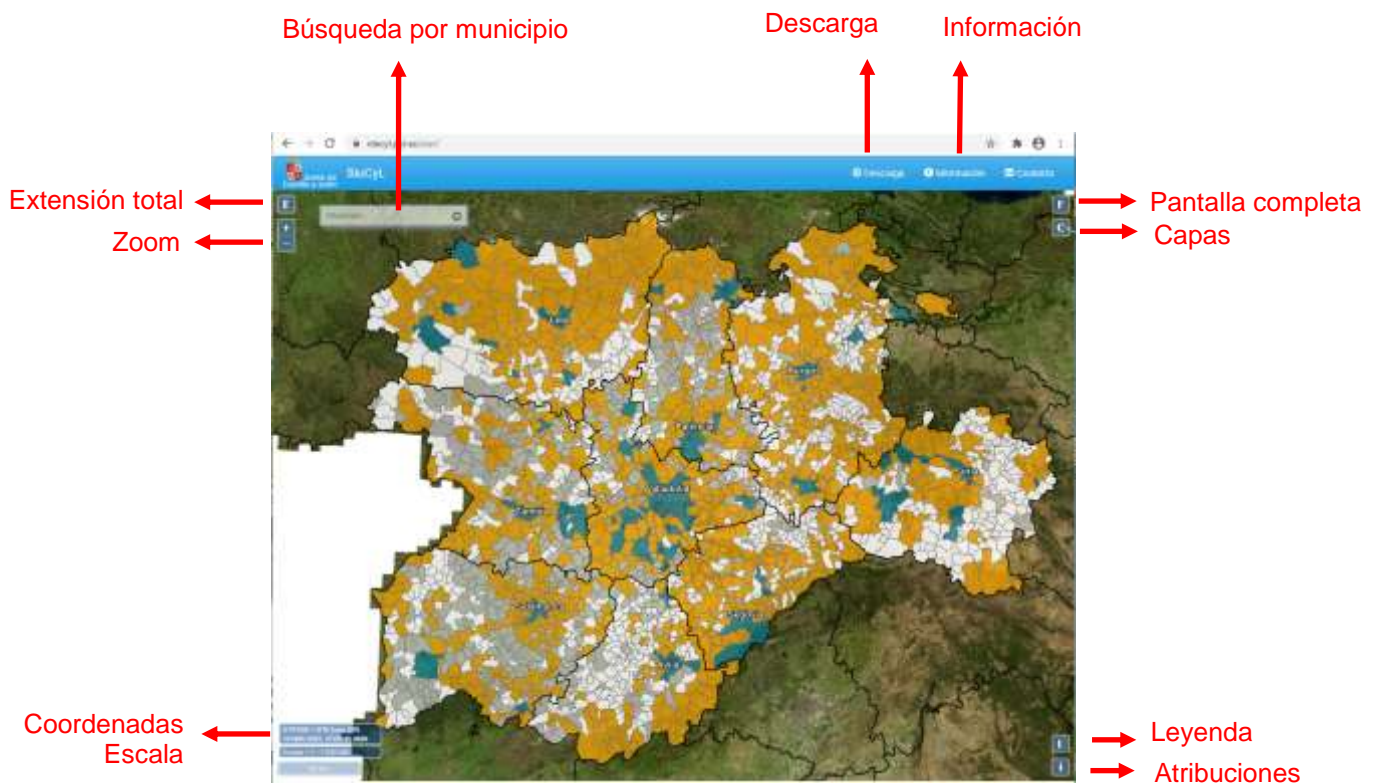
Categorías de suelo / sectores /ortofotografía



Categorías de suelo / sectores / catastro /ortofotografía

Funcionalidades del visor

El visor cartográfico del mapa urbanístico del SiuCyL permite una navegación intuitiva y sencilla. Dispone de las funcionalidades básicas de cualquier visor cartográfico: mover, zoom, extensión completa, pantalla completa, activar/desactivar capas, leyenda, búsqueda, información sobre mapa, descarga, etc.



Funciones del ratón:



Botón izquierdo (arrastrando):	mover mapa
Botón izquierdo (pinchando):	información urbanística
Ruleta:	zoom
Botón derecho:	copiar imagen

[Volver](#)

Información urbanística del mapa

Pinchando con el botón izquierdo del ratón sobre cualquier punto del mapa, aparece una ventana con la información urbanística.

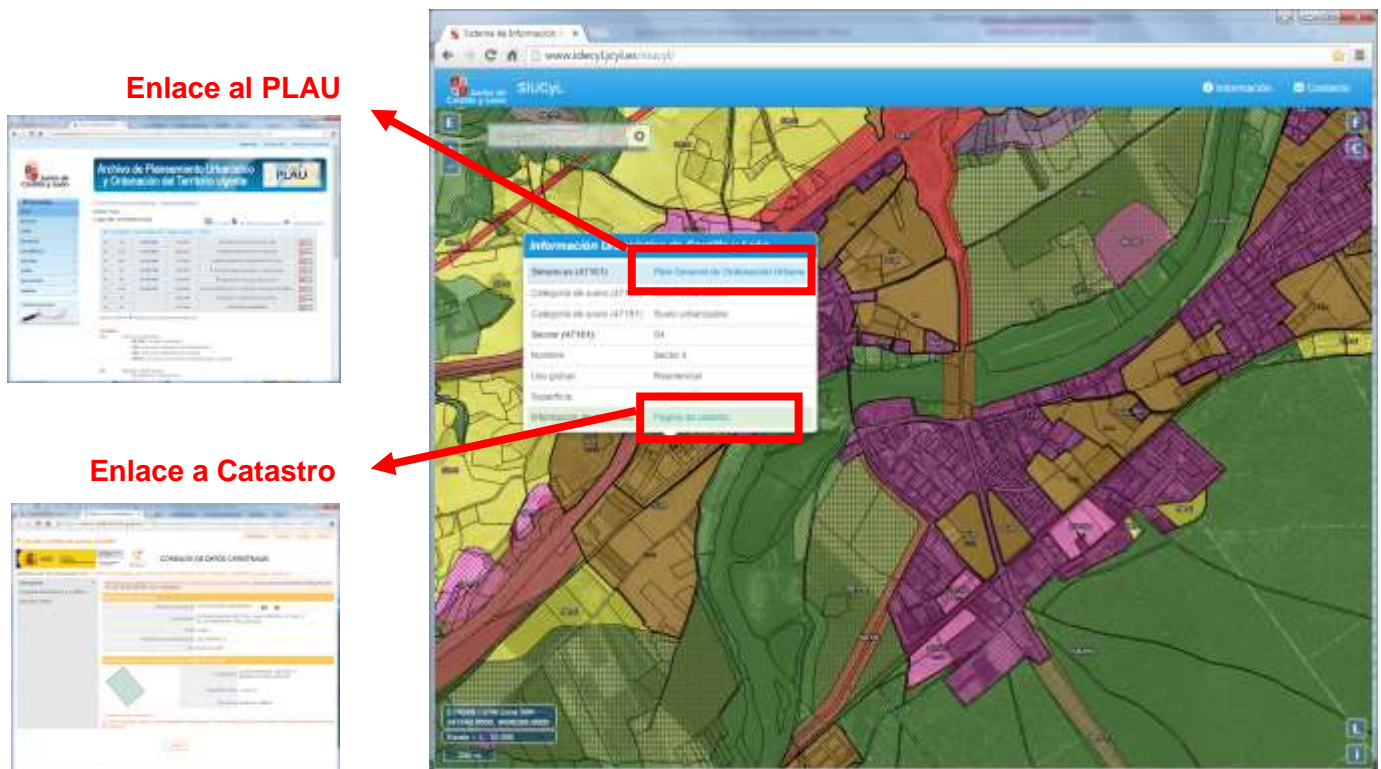
La información ofrecida es la siguiente:

- Municipio (cod. mun.)
- Tipo de Planeamiento vigente
- Enlace al PLAU
- Fecha de actualización del mapa
- Categoría de suelo
- Enlace a catastro (en escala > 15.000)

En el caso de sectores:

- Código del sector
- Nombre del sector
- Uso global
- Superficie

Información Urbanística de Castilla y León	
Ávila (05019)	Plan General de Ordenación Urbana
Categoría de suelo (05019):	Suelo urbanizable
Fecha actualización mapa (05019):	01/02/2016
Sector (05019):	p.p.4
Nombre:	Cerro Hervero 2
Uso global:	Residencial
Superficie:	140842.0 m ²
Información de la parcela	Página de catastro



Enlace al PLAU

Enlace a Catastro

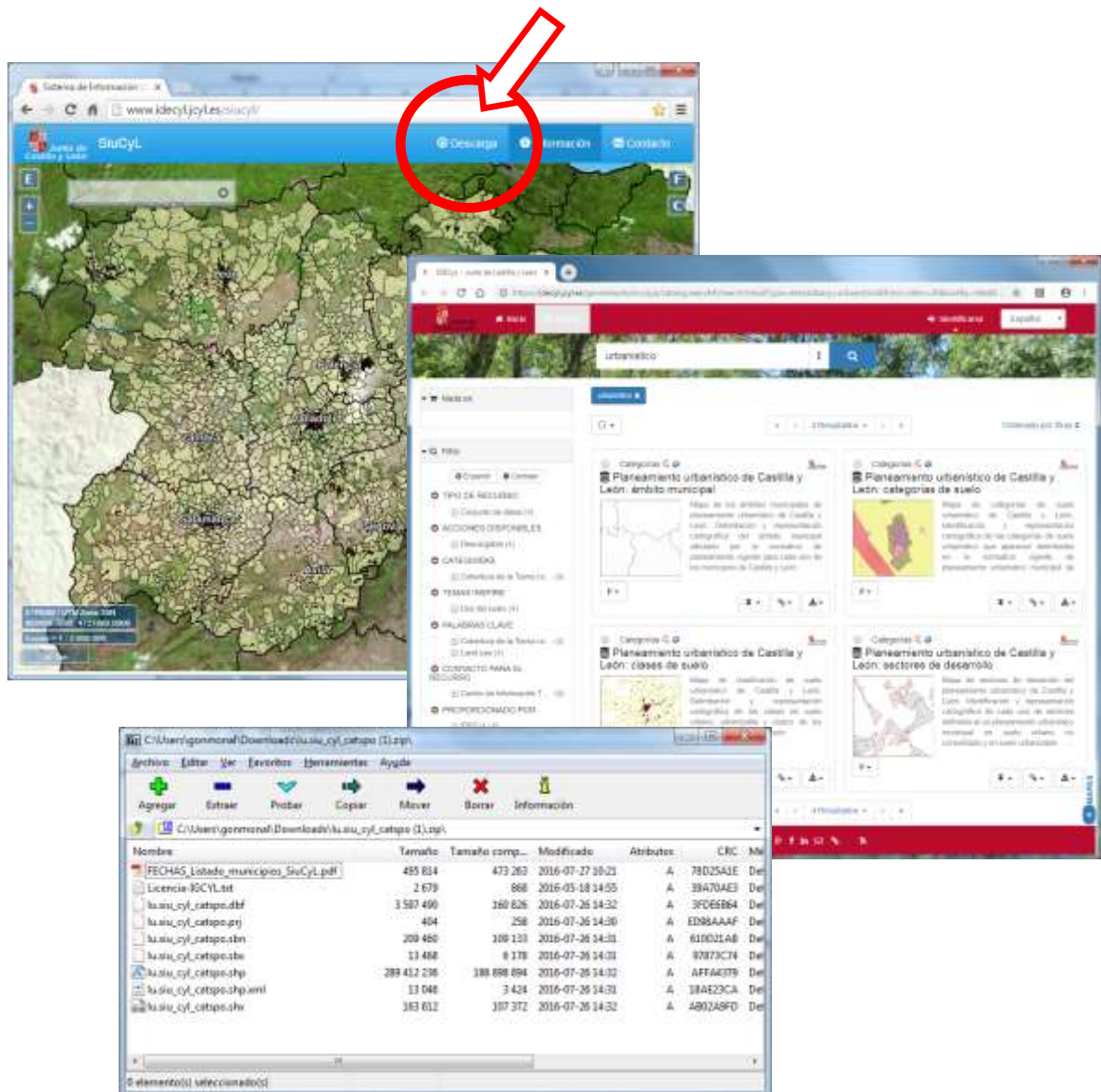
Advertencia: En las proximidades de los límites entre municipios, en ocasiones pueden existir incongruencias debido a la no coincidencia de los límites municipales utilizados por el planeamiento de municipios vecinos.

Descarga de los datos

Los datos vectoriales en formato shapefile, contenidos en el mapa urbanístico del SiuCyl se pueden descargar de forma libre y gratuita a través del Catálogo de Información Geográfica de la Junta de Castilla y León de la IDECyL.

Se puede acceder de forma genérica al [Catálogo](#) mediante el geoportal de la [IDECyL](#), y realizar una búsqueda con el término “urbanismo”.

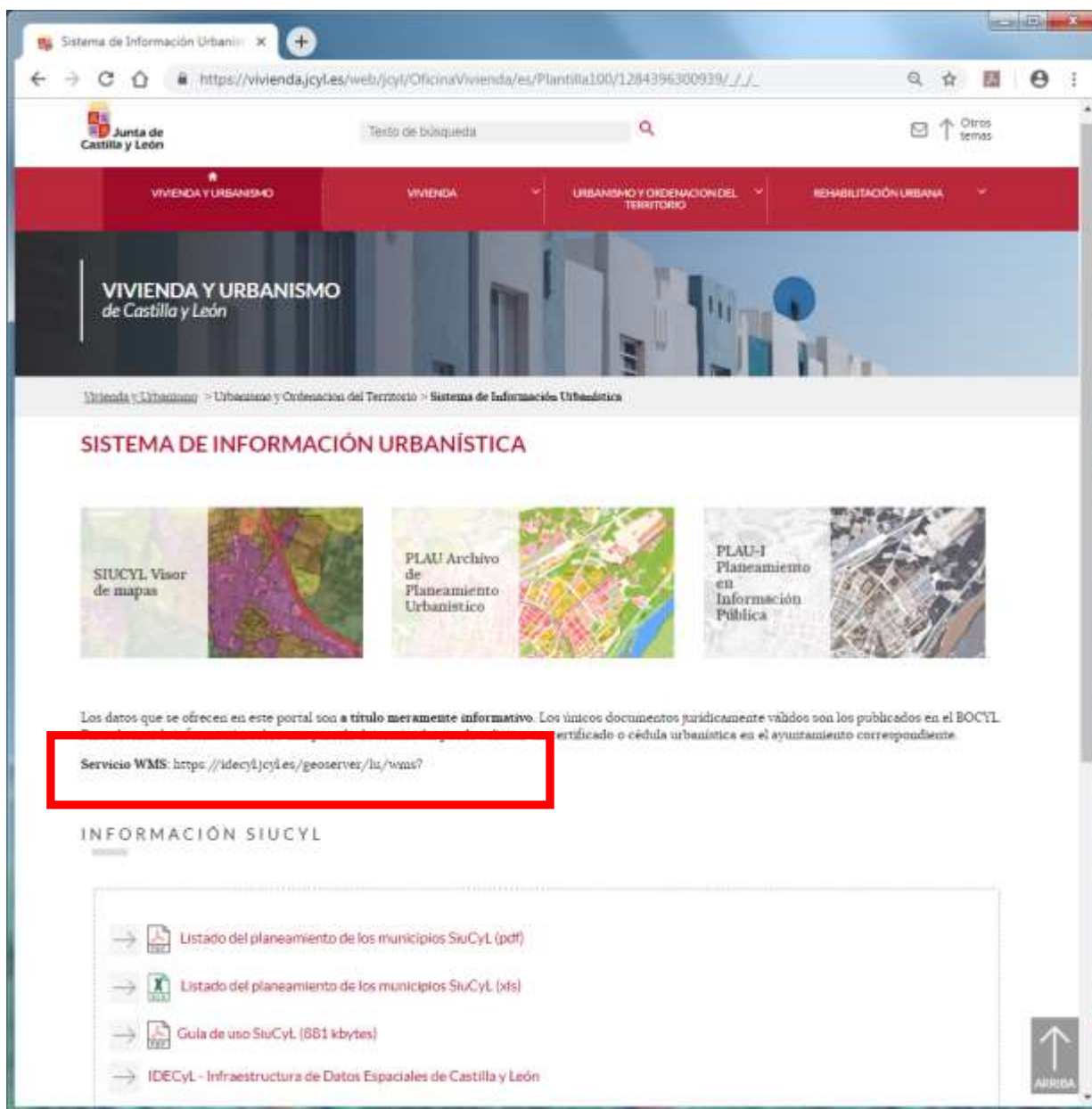
O bien, acceder directamente pinchando en el botón “[descarga](#)” del visor del SiuCyl.



Servicio WMS

El mapa urbanístico también está disponible como servicio web de mapas de tipo WMS para ser consultado desde cualquier visor cartográfico interoperable.

<https://idecyl.jcyl.es/geoserver/lu/wms?>



The screenshot shows a web browser window displaying the 'Sistema de Información Urbanística' website. The page features a navigation menu with categories like 'VIVIENDA Y URBANISMO', 'VIVIENDA', 'URBANISMO Y ORDENACIÓN DEL TERRITORIO', and 'REHABILITACIÓN URBANA'. Below the menu, there is a banner for 'VIVIENDA Y URBANISMO de Castilla y León'. The main content area is titled 'SISTEMA DE INFORMACIÓN URBANÍSTICA' and contains three tiles: 'SIUCYL Visor de mapas', 'PLAU Archivo de Planeamiento Urbanístico', and 'PLAU-I Planeamiento en Información Pública'. A disclaimer states: 'Los datos que se ofrecen en este portal son a título meramente informativo. Los únicos documentos jurídicamente válidos son los publicados en el BOCYL, certificado o cédula urbanística en el ayuntamiento correspondiente.' Below this, a red box highlights the text: 'Servicio WMS: <https://idecyl.jcyl.es/geoserver/lu/wms?>'. At the bottom, there is a section 'INFORMACIÓN SIUCYL' with a list of links: 'Listado del planeamiento de los municipios SiuCyL (pdf)', 'Listado del planeamiento de los municipios SiuCyL (xls)', 'Guía de uso SiuCyL (881 kbytes)', and 'IDECyL - Infraestructura de Datos Espaciales de Castilla y León'. An 'ARRIBA' button is visible in the bottom right corner.

[Volver](#)



Contacto

Junta de Castilla y León
Consejería de Fomento y Medio Ambiente
Dirección General de Vivienda, Arquitectura y Urbanismo

Centro de Información Territorial

C/ Rigoberto Cortejoso 14
47014 Valladolid

983 419000
cit@jcyL.es

[Volver](#)