

REFERENCIA CATASTRAL

1071201TK6717S0001TZ
Prolongación calle Calzada Romana

TIPO DE EDIFICACIÓN

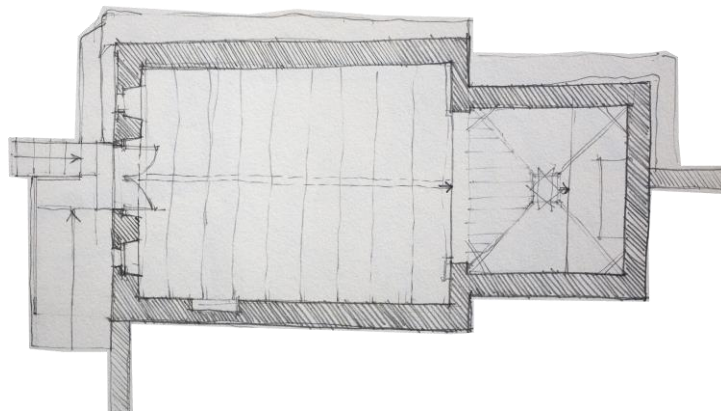
Ermita del cristo de la Misericordia

ESTADO DE CONSERVACIÓN

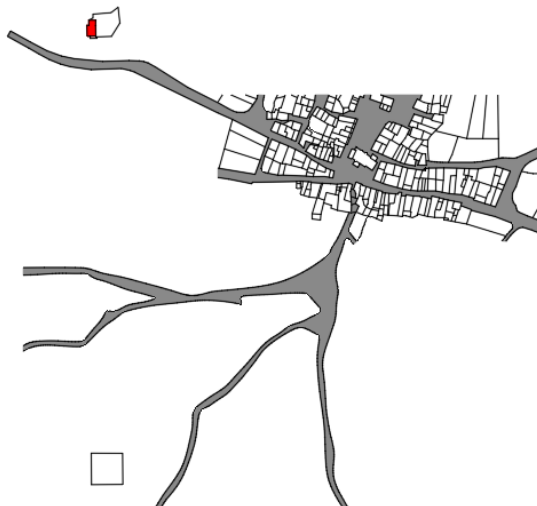
Habitado
Buen estado de conservación



DESCRIPCION GRÁFICA



SITUACIÓN EN LA TRAMA URBANA



REFERENCIA CATASTRAL

SIN REFERENCIA CATASTRAL

C/ Salas Pombo S/N

TIPO DE EDIFICACIÓN

Fuente, lavadero y abrevadero

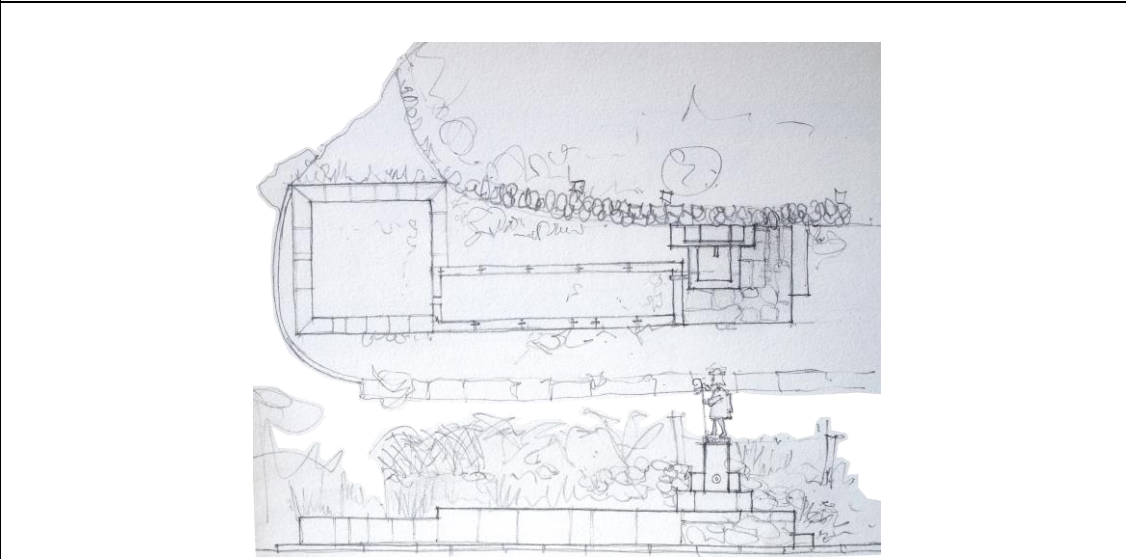
ESTADO DE CONSERVACIÓN

En uso

Buen estado de conservación



DESCRIPCIÓN GRÁFICA



SITUACIÓN EN LA TRAMA URBANA



REFERENCIA CATASTRAL

SIN REFERENCIA CATASTRAL

40.408231,-5.812752

TIPO DE EDIFICACIÓN

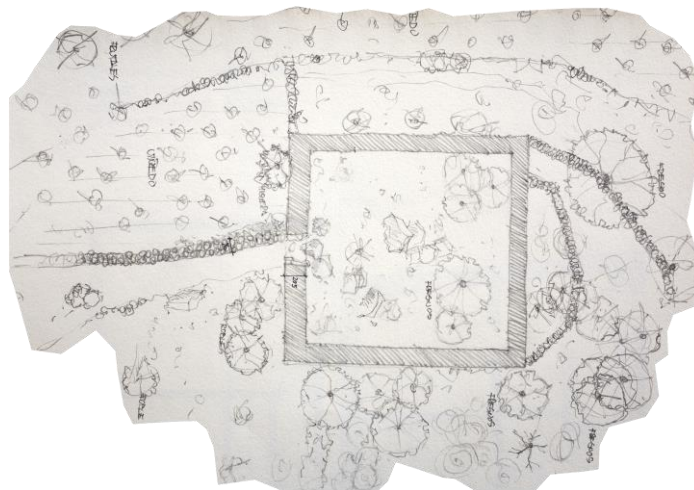
Fortín romano

ESTADO DE CONSERVACIÓN

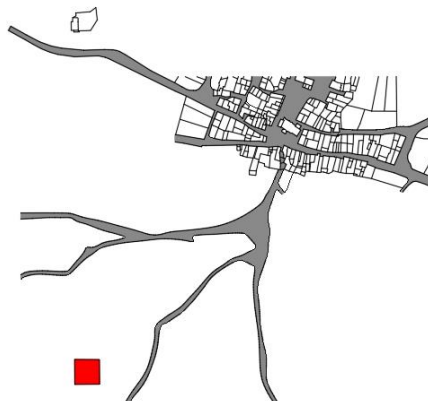
Ruina



DESCRIPCIÓN GRÁFICA



SITUACIÓN EN LA TRAMA URBANA



REFERENCIA CATASTRAL

1273901TK6717S0001RZ

TIPO DE EDIFICACIÓN

Iglesia Parroquial de Nuestra Señora de la Asunción

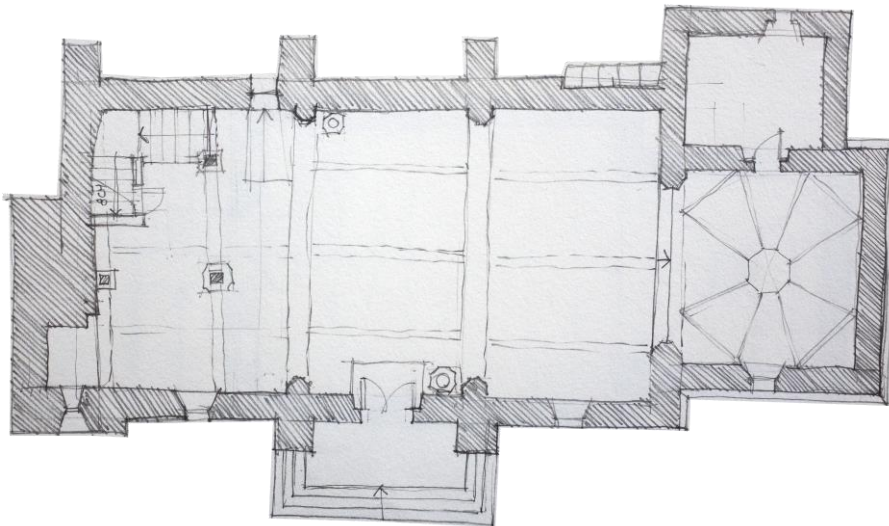
ESTADO DE CONSERVACIÓN

Habitado

Buen estado de conservación



DESCRIPCIÓN GRÁFICA



SITUACIÓN EN LA TRAMA URBANA

