

MILIARIO 19 / Milla 141

Los miliarios de La Ollera

LA OLLERA 1, Valdefuentes de Sangusín

Caelionicco / Ad Lippos



Texto: Manuel Carlos Jiménez González / Ana Rupidera Giraldo

Tramo de calzada y relación del miliario con la milla

La calzada conserva el mismo trazado de las anteriores millas, discurrendo por una zona llana y abierta entre los términos municipales de Navalmoral de Béjar y Valdefuentes de Sangusín. Poco antes de la milla 142 su trazado marca la separación entre el segundo de los términos municipales y el de Peromingo.

Se trata de un conjunto de dos fragmentos de miliarios diferentes, instalados sobre un amplio pedestal. Uno de ellos, el que nos ocupa, cuenta con un numeral bien visible, -CXLI-, lo que indica que señalaba la milla 141 de la Vía de la Plata.

Localización anterior

Gómez-Moreno cita este miliario en el Catálogo Monumental de Salamanca; *“después hállase el CXLI, roto, algo dislocado y oculto tras una cortina, en donde llaman la Raya: no le vi letras ni numeral”*. No se vuelve a saber nada de esta pieza hasta 1982, año en el que Santonja da a conocer la noticia de su aparición en la prensa local de Salamanca -La Gaceta Regional-. Este fragmento de miliario, junto con el anepigráfico denominado La Ollera 2 (miliario 20), fueron localizados tirados al lado de la calzada, en el interior de la finca El Quejigal. En 1985, después de que el MOPU llevase a cabo el traslado a Guijuelo de uno de los miliarios encontrados en la vía, los propietarios de la finca optaron por recoger y guardar los dos fragmentos de miliarios, para evitar un parecido destino a estas dos columnas.

Traslado e instalación en la calzada

En 1995 la Asociación Amigos del Museo de Salamanca, con una subvención de la Comunidad Económica Europea, procedió a la reposición en la calzada de estos dos fragmentos. Con la autorización del propietario de la finca, fueron trasladados a un lugar cercano de donde se encontraban, en donde se supone pudo situarse la milla que señalaba uno de los fragmentos, la 141, instalándolos en el interior de otra finca del propietario, La Ollera.

Ambos fragmentos miliarios se localizan a la izquierda del camino, en el interior de la referida finca, delimitada con alambrada, a escasos dos metros de la vía, siendo perfectamente observables desde el camino ya que fueron instalados sobre un gran pedestal rectangular de mampostería de granito con mortero de cal.

Descripción del soporte

Fragmento basal de columna miliaria, con arranque de fuste, en granito. Cuenta con una altura visible de 54 centímetros (la pieza tiene una altura total de 77 centímetros). El diámetro es de 58 centímetros, mientras que el perímetro es de 193 centímetros. Los lados de la base miden 60 x 48 centímetros y su altura visible es de 18 centímetros.

Inscripción

Este fragmento de miliario conserva únicamente la última línea de la inscripción, en la que se lee claramente el numeral de la milla, la 141, en letra monumental cuadrada de unos 14 centímetros.

CXLI

Referencias bibliográficas

GILLANI, G. Y SANTONJA, M. (2001): "Prospección y revisión de los miliarios de la Calzada de la Plata en la provincia de Salamanca". Inédito.

GILLANI, G.; SANTONJA, M. y MACARRO, C (2007): "Los miliarios de la Vía de la Plata en la provincia de Salamanca" Arqueología en la Vía de la Plata. Ediciones de la Fundación Premysa, Béjar (Salamanca).

GÓMEZ-MORENO, M. (1967). "Catálogo monumental de España. Provincia de Salamanca". Ministerio de Educación y Ciencia. Dirección General de Bellas Artes. Valencia.

JIMÉNEZ GONZÁLEZ, M. C.; RUPIDERA GIRALDO, A. y SÁNCHEZ HERNÁNDEZ, M. (2007): "Estudio Técnico; Reposición de los miliarios de la Vía de la Plata en la provincia de Salamanca". Junta de Castilla y León. Inédito.

MACARRO ALCALDE, C. y SANTONJA GÓMEZ, M. (1993): "Los miliarios de la Calzada de la Plata en la provincia de Salamanca". Asociación de Amigos del Museo de Salamanca. Inédito.

Localización en el M.T.N. / MILIARIO 19 / Milla 141

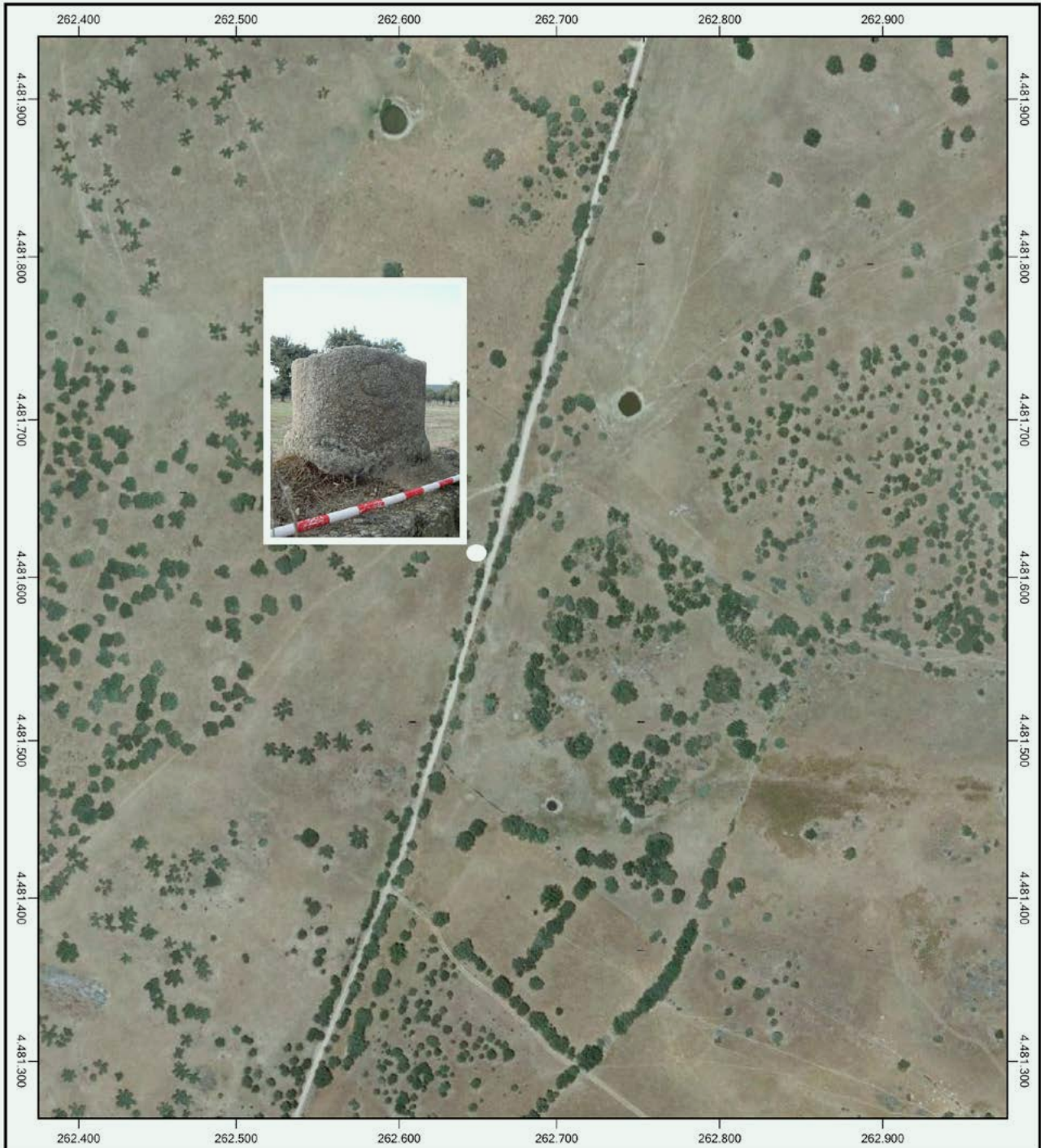


154 TRAZADO CALZADA Y SITUACIÓN MILLA

20 MILIARIO EN LA CALZADA
16 POSIBLE MILIARIO EN LA CALZADA



Localización en foto aérea / MILIARIO 19 / Milla 141



0 100 m. 200 m.

Coordenadas;

UTM: Huso 30 / 262.640,73 m / 4.481.582,37 m

Polares: 40° 27' 3,71" N / 5° 47' 56,47" W



LOCALIZACIÓN ANTERIOR. El miliario en el interior de la finca La Ollera, antes de su traslado a la calzada (Fotografía Asociación de Amigos del Museo de Salamanca, carr828-15).



EL MILIARIO EN LA CALZADA (1). Vista general desde el interior de la finca La Ollera de los dos fragmentos de miliarios instalados sobre un amplio pedestal junto a la calzada, a la altura de la milla 141.



EL MILIARIO EN LA CALZADA (2).

Vista de detalle de este fragmento basal número 19, de menores dimensiones que el otro, en el que se aprecia el numeral: CXLI.