

MILIARIO 30 / Milla indeterminable (147?)

Los miliarios de Fuenterroble

EL CORDEL o FUENTERROBLE 1. Fuenterroble de Salvatierra

Ad Lippos / Sentice



Texto: Manuel Carlos Jiménez González / Ana Rupidera Giraldo

Tramo de calzada y relación del miliario con la milla

Desde Valverde de Valdelacasa (situado probablemente a la altura de la milla 144) hasta la milla 147 la calzada discurre bajo la carretera que desde esa población se dirige a Fuenterroble de Salvatierra. A partir de aquí, al menos hasta la milla 151 se conserva desfigurada por caminos modernos, encajada entre las cercas de las fincas. Desde esta milla 147 hasta la 151 la Calzada atraviesa de sur a norte el término municipal de Fuenterroble de Salvatierra.

La identificación de esta pieza como columna miliaria es algo dudosa, aunque los investigadores no descartan que se trate de tal. Si bien carece de numeral, parece lógico pensar que corresponde a la milla 147, al estar desplazada unos 600 metros al oeste de la misma.

Localizaciones anteriores

La primera información acerca de la existencia de esta pieza nos la proporcionó el cura párroco de Fuenterroble de Salvatierra, Blas Rodríguez, quien nos comentó en el transcurso de la elaboración del estudio técnico que conocía de la existencia de este miliario, hincado en la tierra exactamente en el lugar donde la Cañada Real de la Vizana cruza el arroyo Verrugas.

Ubicación actual y accesibilidad

La posible columna se encuentra situada al Noroeste de Valdelacasa. Para llegar a ella saliendo de dicha población se continúa por la carretera -la antigua calzada- que se dirige a Fuenterroble de Salvatierra. Transcurridos unos 1800 metros, se toma un camino de tierra que sale a la izquierda, perpendicular a la vía, con dirección Oeste. Recorridos unos 600 metros se observa al fondo, a la izquierda, junto a la esquina de una cerca, justamente en el punto donde se juntan los términos municipales de Fuenterroble de Salvatierra, Los Santos y Valdelacasa.

Es perfectamente visible, al estar situado en un camino público.

Descripción del soporte

Se trata de un fragmento alargado, de granito, seccionado longitudinalmente, con altura de 133 centímetros (visible). La sección presenta morfología de $\frac{1}{4}$ de círculo. Parece que podría tratarse de un miliario, que ha sido seccionado longitudinalmente, conservándose, por tanto, en su $\frac{1}{4}$ parte. El arco que se observa por el exterior de la pieza cuenta con 49 centímetros, por lo que de ser una columna miliaria debió de contar con cuatro veces más de perímetro, 196 centímetros, aproximadamente. Junto al miliario, en la parte inferior, se observa una piedra de granito con una cruz grabada. Indudablemente sirve desde hace tiempo de mojón de los referidos términos municipales.

Inscripción

No cuenta con campo epigráfico ni numeral, pero sí son visibles una serie de letras mayúsculas alusivas, posiblemente, a los términos municipales que marcaba. En la cara curva existe una "S", una "F" y otra "S". Una de las "S" podría corresponder a los términos municipales de Los Santos y la "F" y "S" a Fuenterroble de

Salvatierra. La “S” se encuentra grabada a 20 centímetros de la parte superior, contando con unas medidas de 25 centímetros de altura. Más abajo, a la izquierda, se grabó la “F” de 14 centímetros de altura y un poco más abajo y a la derecha la otra “S”, que dista unos 63 centímetros al suelo. En la cara lisa orientada al este se conserva una B, quizá de Valdelacasa, y en el plano orientado al oeste presenta dos cruces griegas, posiblemente en alusión al término municipal de Los Santos.

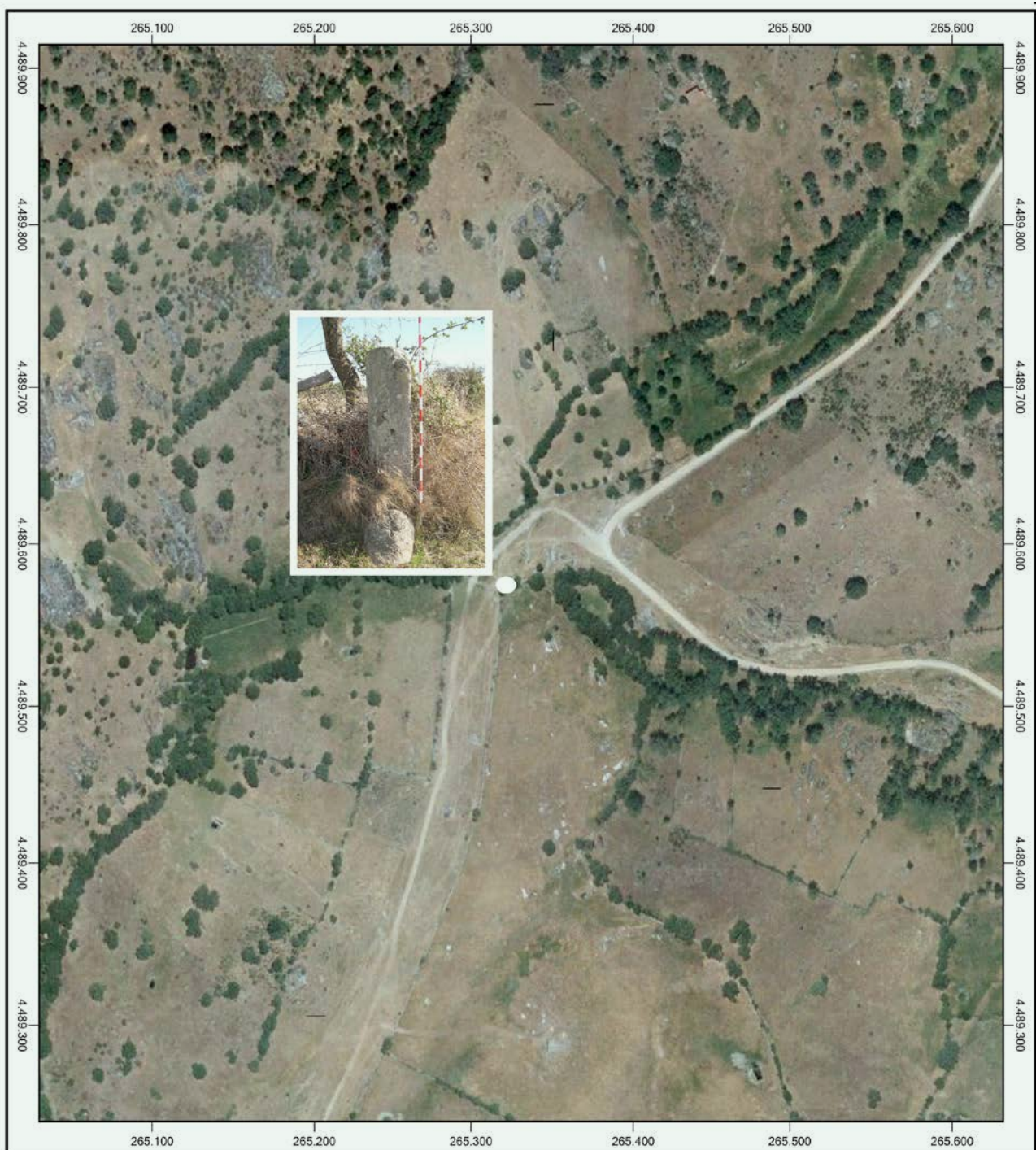
Referencias bibliográficas

GILLANI, G., SANTONJA, M. y MACARRO, C. (2001): “Prospección y revisión de los miliarios de la Calzada de la Plata en la provincia de Salamanca”. Inédito.

GILLANI, G.; SANTONJA, M. y MACARRO, C (2007): “Los miliarios de la Vía de la Plata en la provincia de Salamanca” Arqueología en la Vía de la Plata. Ediciones de la Fundación Premysa, Béjar (Salamanca).

JIMÉNEZ GONZÁLEZ, M. C.; RUPIDERA GIRALDO, A. y SÁNCHEZ HERNÁNDEZ, M. (2007); “Estudio Técnico; Reposición de los miliarios de la Vía de la Plata en la provincia de Salamanca”. Junta de Castilla y León. Inédito.

Localización en foto aérea / miliario 30 / milla indeterminable



0 100 m. 200 m.

Coordenadas;

UTM: Huso 30 / 265.322,46 m / 4.4489.579,71 m

Polares: 40° 31' 25,52" N / 5° 46' 13,51" W



LOCALIZACIÓN ACTUAL (1). Emplazamiento actual de este posible miliario, conocido como del cordel, cumpliendo la función desde tiempos inmemoriales de mojón limítrofe entre los términos municipales de Los Santos, Fuenterroble de Salvatierra y Valdelacasa.



LOCALIZACIÓN ACTUAL (2). Vista del miliario número 30, levemente desplazado de la calzada. En la parte inferior se observa un bloque granítico con una cruz griega grabada, símbolo característico en los miliarios reutilizados para marcar límites entre términos municipales.



LOCALIZACIÓN ACTUAL (3). Vista superior de la pieza, que se encuentra cortada longitudinalmente, contando con sección triangular.



LOCALIZACIÓN ACTUAL (4). El miliario parcialmente visible, según se accede por la cañada en dirección norte.