



Guía de uso Sistema de Información Urbanística de Castilla y León - SiuCyL -



- [SISTEMA DE INFORMACIÓN URBANÍSTICA DE CASTILLA Y LEÓN](#)
 - [¿Qué es el SiuCyL?](#)
 - [Validez jurídica](#)
 - [Actualización](#)
 - [Formas de acceso](#)

- [PLAU. ARCHIVO DE PLANEAMIENTO URBANÍSTICO](#)
 - [Documentos que contiene el PLAU](#)
 - [Pantalla de inicio](#)
 - [Búsqueda por municipios](#)
 - [Búsqueda avanzada](#)

- [PLAU-i. INSTRUMENTOS EN FASE DE INFORMACIÓN PÚBLICA](#)
 - [Documentos que contiene el PLAU-i](#)
 - [Búsquedas en PLAU-i](#)
 - [Información para ayuntamientos](#)

- [MAPA URBANÍSTICO. SiuCyL](#)
 - [Objetivos y contenido](#)
 - [Funcionalidades del visor](#)
 - [Información urbanística del mapa](#)
 - [Descarga de los datos](#)
 - [Servicio WMS](#)

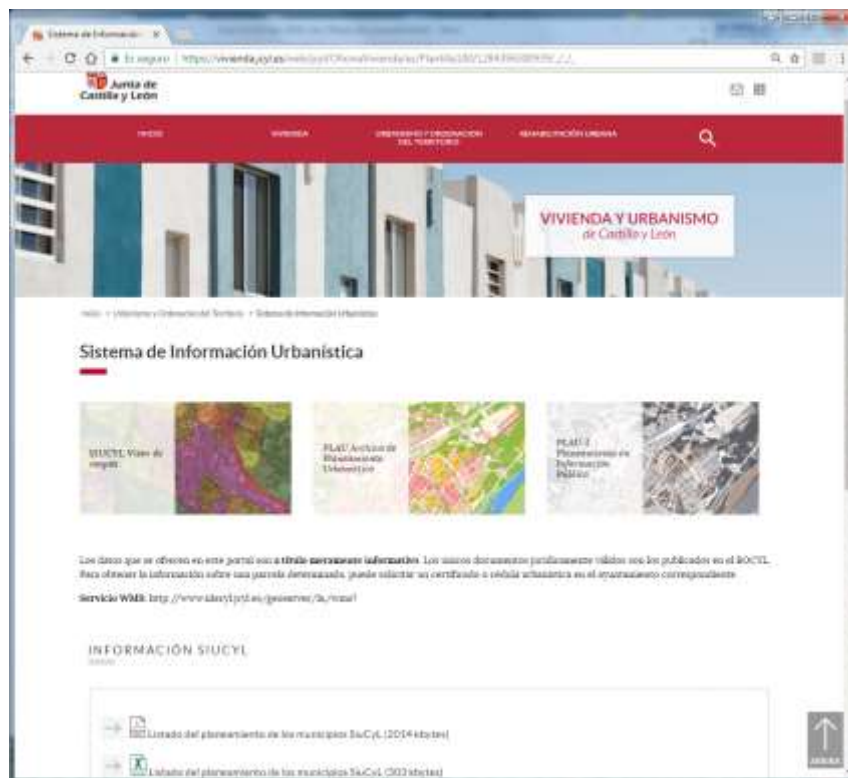
- [CONTACTO](#)

Sistema de Información Urbanística de Castilla y León

¿Qué es el SiuCyL?

El **Sistema de Información Urbanística de Castilla y León** es un servicio de consulta urbanística que ofrece la Junta de Castilla y León a través de internet con objeto de asegurar la publicidad y transparencia de la actividad urbanística mediante el acceso público a todos los documentos de planeamiento vigentes en Castilla y León.

Gracias a su constante actualización, mantenimiento y mejoras, el portal del SiuCyL, operativo desde hace más de 15 años, se ha configurado como el principal acceso a la información urbanística de toda la Comunidad de Castilla y León.



Se compone de:

- ✓ **Mapa Urbanístico:** Visor de mapas con la información urbanística: categorías de suelo y sectores de desarrollo.
- ✓ **PLAU:** Archivo de Planeamiento Urbanístico: Documentación en PDF de los instrumentos de planeamiento urbanístico y ordenación del territorio vigentes.
- ✓ **PLAU-i:** Documentación en PDF de los instrumentos de planeamiento urbanístico y ordenación del territorio en fase de información pública.



Validez jurídica

Los datos que se ofrecen en el Sistema de Información Urbanística de Castilla y León (Mapa y PLAU) son a **título meramente informativo**. Los únicos documentos jurídicamente válidos son los publicados en el BOCYL y los documentos originales firmados.

Para obtener la información sobre una parcela determinada, se puede solicitar un certificado o cédula urbanística en el ayuntamiento correspondiente.

[Volver](#)

Actualización

- PLAU

La actualización del Archivo de Planeamiento Urbanístico se realiza diariamente por el Centro de Información Territorial adscrito a la Dirección General de Vivienda, Arquitectura y Urbanismo.

Todos los días se incorpora al PLAU los datos de las aprobaciones definitivas de los instrumentos de planeamiento que se publican en el BOCYL, y se incorporan los archivos en PDF de los documentos gráficos (planos) que por su tamaño y formato no pueden publicarse en el boletín oficial.

Los archivos digitales de cada documento son recibidos en el Centro de información Territorial, procedentes de los órganos administrativos que tienen la competencia para aprobarlos definitivamente en cada caso (Ayuntamientos, Comisiones Territoriales, Consejería de FyMA).

En la actualidad, existen más de 13.000 documentos incorporados al PLAU.

- Mapa

La actualización del mapa urbanístico se realiza periódicamente en función de las necesidades y recursos disponibles. Recientemente se ha incorporado una actualización masiva de datos, con la elaboración de 230 nuevos municipios; lo que permite disponer del 86% de los municipios de Castilla y León con Plan General o Nomas urbanísticas, que representan al 94% de la población.

La fecha de actualización de los datos del mapa de cada uno de los municipios se puede consultar en el listado:

[Listado municipios SiuCyL.pdf](#)

[Volver](#)

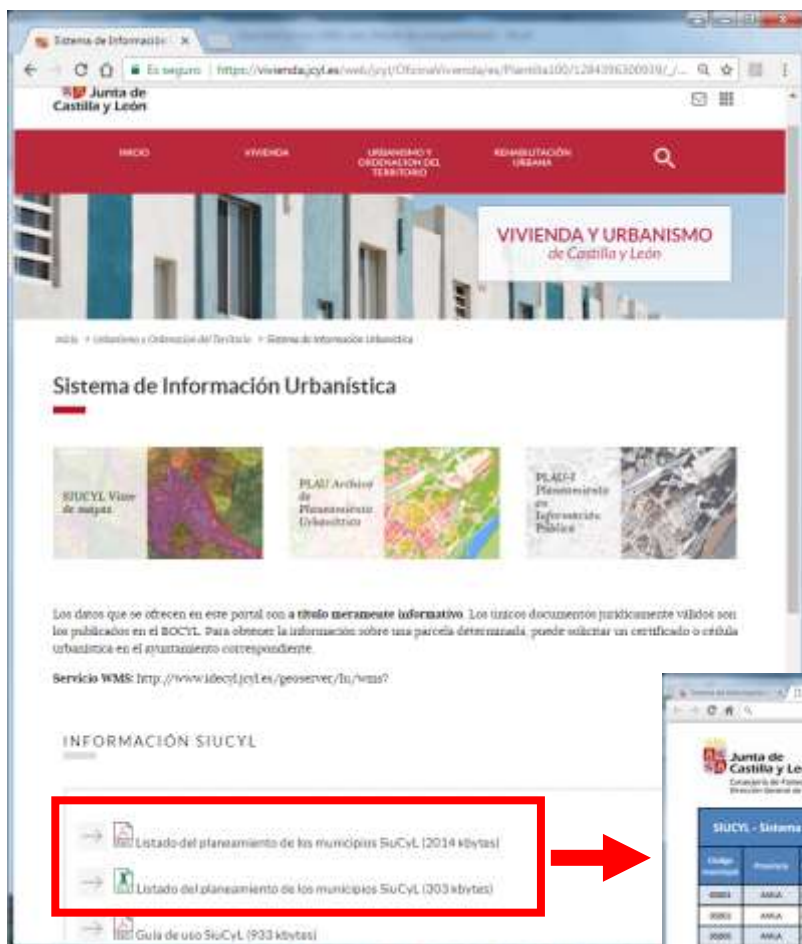
Formas de acceso

Hay varias formas de acceder al Sistema de Información Urbanística de Castilla y León:

- Navegando por la página de la Junta de Castilla y León: www.jcyl.es

Ciudadanos / Vivienda y Urbanismo / Urbanismo y Ordenación del Territorio / Sistema de Información Urbanística

- Directamente en las siguientes URLs: www.jcyl.es/siucyl www.jcyl.es/plau



Listado municipios SIUCYL

Código	Provincia	Municipio	Tipo de planeamiento	Fecha de aprobación	Fecha de actualización	Plano	Superficie (m²)
0001	AVILA	Alcázar	Implementado	01/05/2016		Ver plano	131
0002	AVILA	Armentillo, La	NO	01/05/2016		Ver plano	1.644
0006	AVILA	Albornos	sin planeamiento	01/05/2016		Ver plano	309
0007	AVILA	Aldeanueva de Santa Cruz	sin planeamiento	01/05/2016		Ver plano	133
0008	AVILA	Aldeanueva	NO	01/05/2016		Ver plano	262
0010	AVILA	Aldehuela, La	NO	01/05/2016		Ver plano	171
0011	AVILA	Aldehuela	sin planeamiento	01/05/2016		Ver plano	147
0013	AVILA	Arévalo, El	NO	01/11/2009		Ver plano	1.011
0014	AVILA	Arévalo de San Pedro	NO	01/05/2016		Ver plano	0.873
0015	AVILA	Arzobispo	sin planeamiento	01/05/2016		Ver plano	31
0016	AVILA	Barroja	NO	01/05/2016		Ver plano	0.111
0017	AVILA	Barroja	sin planeamiento	01/05/2016		Ver plano	84
0018	AVILA	Castellanos	sin planeamiento	01/05/2016		Ver plano	39
0019	AVILA	Castro	NO	01/05/2016		Ver plano	18.338
0021	AVILA	Castro de Ayuda, El	NO	01/05/2016		Ver plano	0.216
0022	AVILA	Castro, El	NO	01/05/2016		Ver plano	0.866
0023	AVILA	Cepeda	NO	01/05/2016		Ver plano	190
0024	AVILA	Castro	NO	25/01/2017		Ver plano	156

MAPA PLAU

[Volver](#)



PLAU. Archivo de Planeamiento Urbanístico

Documentos que contiene el PLAU

El PLAU contiene todos los instrumentos aprobados en el ámbito de Castilla y León que se indican a continuación:

ORDENACIÓN DEL TERRITORIO

- **DOAS:** Directrices de Ordenación de Ámbito Subregional
- **PORN:** Planes de Ordenación de los Recursos Naturales
- **PRAS:** Planes Regionales de Ámbito Sectorial
- **DCCYL:** Directrices Complementarias de Castilla y León
- **DECYL:** Directrices esenciales de Castilla y León
- **PRAT:** Planes Regionales de Ámbito Territorial
- **PYIC:** Proyectos Regionales de Interés para la Comunidad

PLANEAMIENTO URBANÍSTICO

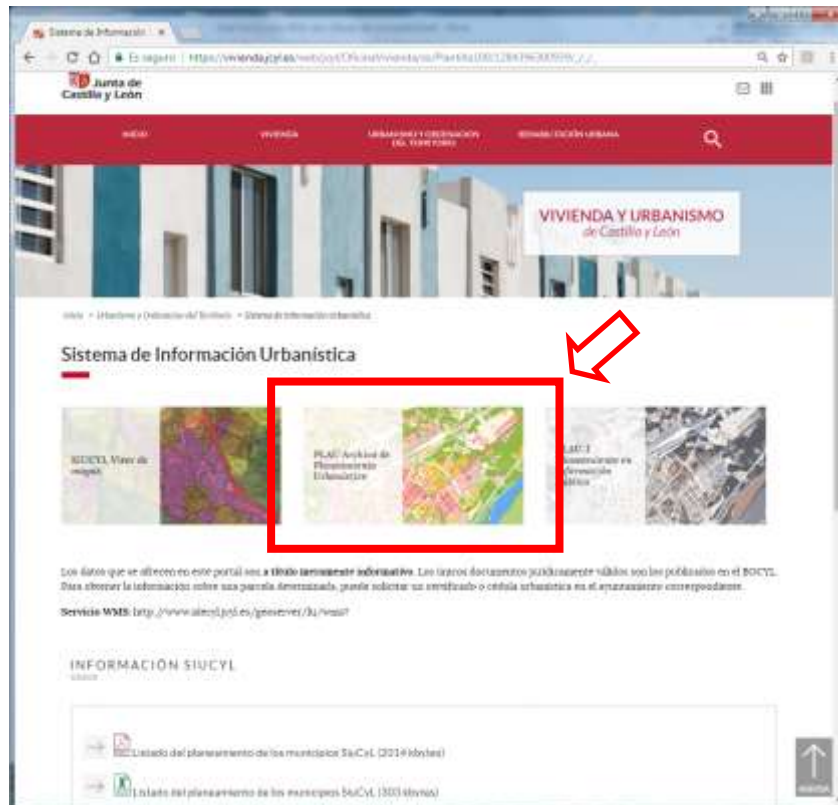
- **PGOU:** Plan General de Ordenación Urbana
- **NUM:** Normas Urbanísticas Municipales
- **ED:** Estudios de Detalle
- **PP:** Planes Parciales
- **PE:** Planes Especiales
- **PERI:** Planes Especiales de Reforma Interior
- **PECH:** Plan Especial Casco Histórico
- **NS:** Normas Subsidiarias de Planeamiento Municipal (normativa anterior)
- **NSAP:** Normas Subsidiarias Municipales con Ámbito Provincial y Planes de Conjunto (normativa anterior)
- **DSU:** Delimitación de suelo urbano (normativa anterior)

GESTIÓN URBANÍSTICA

- **PAU:** Programa de Actuación Urbanística
- **PN:** Proyectos de Normalización
- **CN_UR:** Convenio Urbanístico
- **JC:** Juntas de Compensación
- **AP:** Asociaciones de Propietarios
- **EC:** Entidades de Conservación
- **ESU:** Estatutos de Sociedades Urbanísticas

De cualquiera de los instrumentos indicados, también se incluyen: **Primera aprobación, revisiones, modificaciones, sentencias, anulaciones y correcciones de errores.**

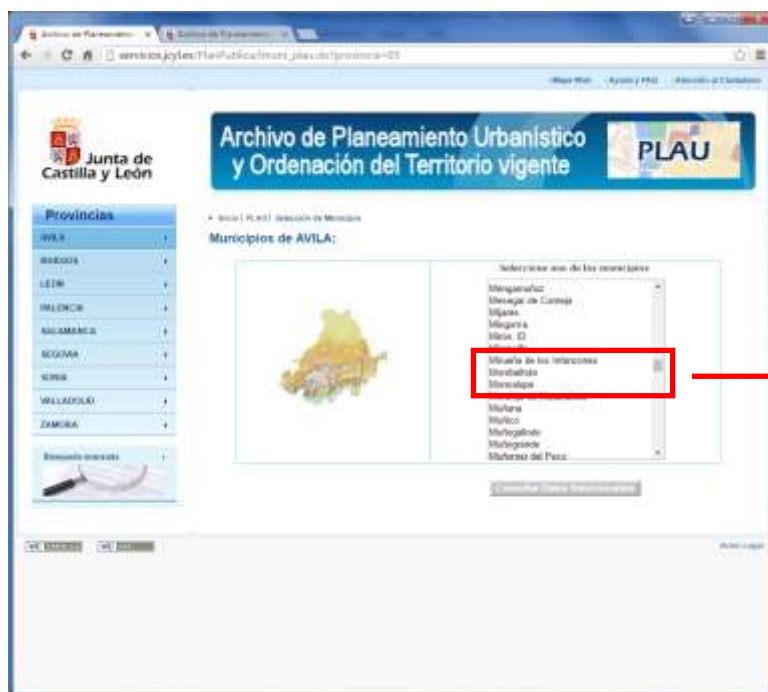
Pantalla de inicio




Búsqueda por municipio

Existen varias formas de buscar y acceder a los documentos de planeamiento en el PLAU.

Si el municipio es pequeño o tiene poca actividad urbanística, lo más cómodo es acceder a través del menú de provincia y municipio:



En la página de cada municipio, se accede a:

- **LISTADO:** de los instrumentos vigentes e históricos (*se puede ordenar por columnas*)
Se puede visualizar todos los documentos o solo los de planeamiento general.
- **BOCYL:** que aprueba cada uno de los instrumentos (*pinchar en cada fecha de publicación*)
- **PDF:** : Abre una nueva ventana con los marcadores del índice de documentos en formato PDF.
- **MAPA:** Acceso al visor cartográfico del SiuCyL.

FILTRADO DE DOCUMENTOS



BOCYL

MAPA

PDF

MAPA

PDF

MAPA

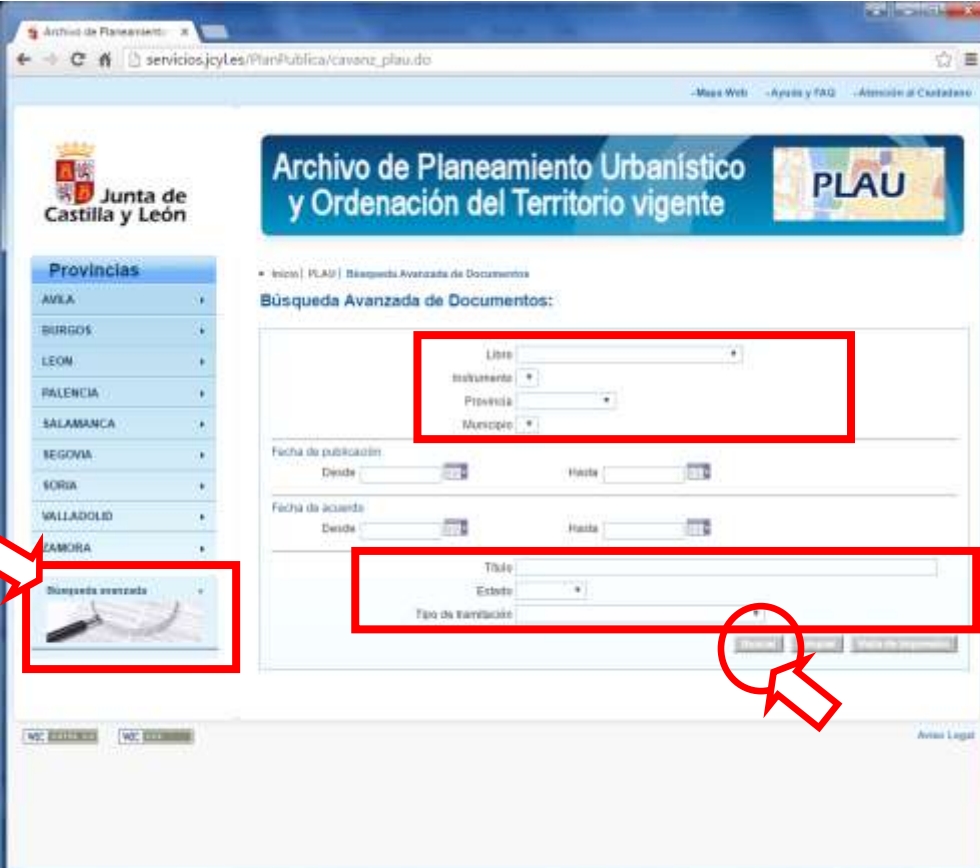
Búsqueda avanzada

Cuando el municipio dispone de muchos instrumentos de planeamiento y se quiere localizar un documento en concreto, resulta más práctico utilizar la búsqueda avanzada.

En este caso, se pueden utilizar los filtros que se deseen seleccionando el tipo de planeamiento, provincia y municipio, una fecha o período en el que se ha aprobado o publicado, una palabra que contenga el título, si es vigente o histórico, o el tipo de tramitación.

Puede dejarse en blanco cualquiera de los desplegable.

Si se desea localizar el instrumento de planeamiento principal del municipio (PGOU, NUM, etc), se debe elegir en Tipo de tramitación: “APRO1 – Aprobación -DOC PRINCIPAL-“

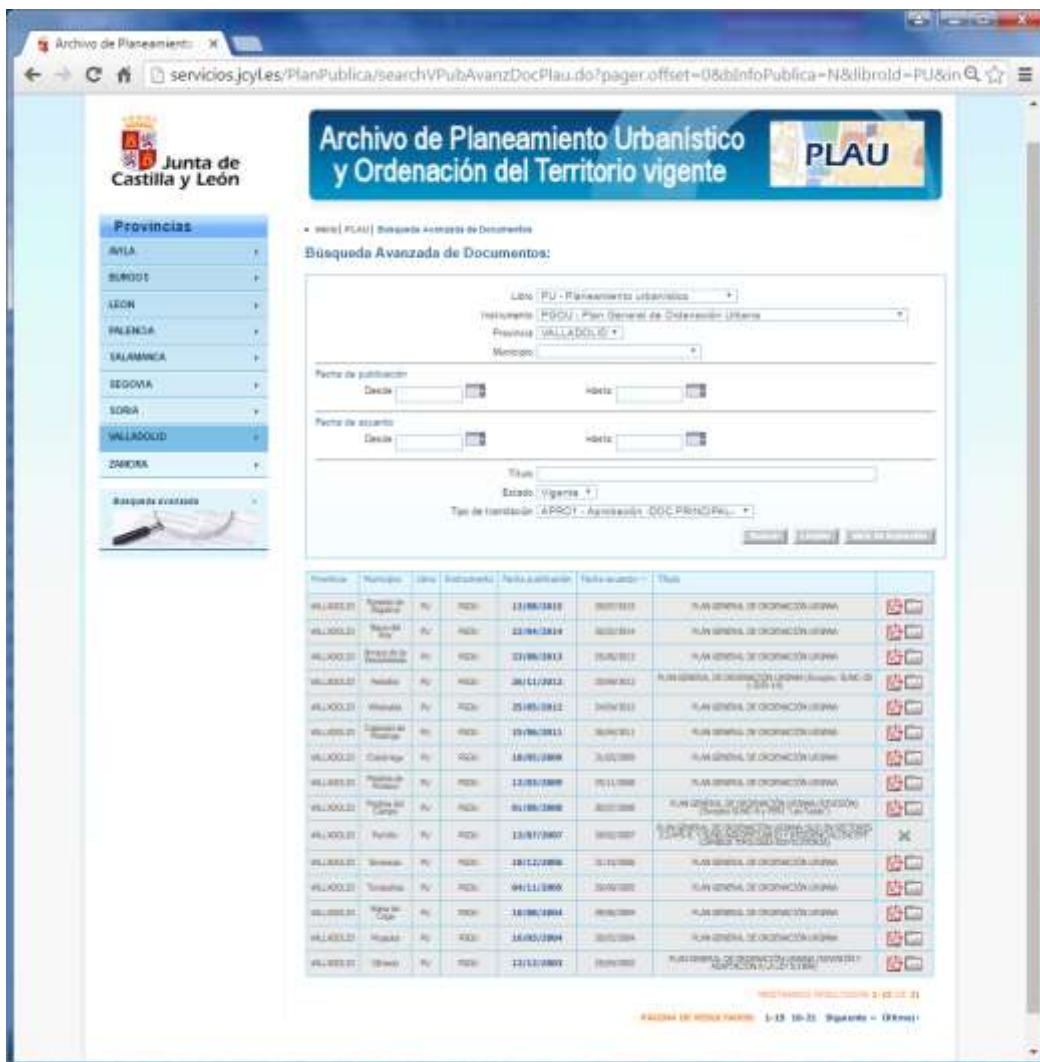


El resultado de la búsqueda será un listado de instrumentos similar al listado por municipios, pero en el que aparecerá sólo aquellos instrumentos que cumplan con los filtros introducidos.

Ejemplo de búsqueda avanzada con los siguientes filtros:

- Libro: Planeamiento urbanístico
- Instrumento: PGOU - Plan General de Ordenación Urbana
- Provincia: Valladolid
- Estado: Vigente
- Tipo de tramitación: APRO1 - Aprobación -DOC PRINCIPAL-

Resultado: Listado de todos los PGOU vigentes en la provincia de Valladolid:



Provincia	Municipio	Libro	Instrumento	Fecha publicación	Fecha acuerdo	Título
VLL	Alcazar de San Juan	P.U.	PGOU	13/06/2019	06/07/2019	PLAN GENERAL DE ORDENACIÓN URBANA
VLL	Alcazar de San Juan	P.U.	PGOU	13/06/2019	06/07/2019	PLAN GENERAL DE ORDENACIÓN URBANA
VLL	Alcazar de San Juan	P.U.	PGOU	13/06/2019	06/07/2019	PLAN GENERAL DE ORDENACIÓN URBANA
VLL	Alcazar de San Juan	P.U.	PGOU	13/06/2019	06/07/2019	PLAN GENERAL DE ORDENACIÓN URBANA
VLL	Alcazar de San Juan	P.U.	PGOU	13/06/2019	06/07/2019	PLAN GENERAL DE ORDENACIÓN URBANA
VLL	Alcazar de San Juan	P.U.	PGOU	13/06/2019	06/07/2019	PLAN GENERAL DE ORDENACIÓN URBANA
VLL	Alcazar de San Juan	P.U.	PGOU	13/06/2019	06/07/2019	PLAN GENERAL DE ORDENACIÓN URBANA
VLL	Alcazar de San Juan	P.U.	PGOU	13/06/2019	06/07/2019	PLAN GENERAL DE ORDENACIÓN URBANA
VLL	Alcazar de San Juan	P.U.	PGOU	13/06/2019	06/07/2019	PLAN GENERAL DE ORDENACIÓN URBANA
VLL	Alcazar de San Juan	P.U.	PGOU	13/06/2019	06/07/2019	PLAN GENERAL DE ORDENACIÓN URBANA
VLL	Alcazar de San Juan	P.U.	PGOU	13/06/2019	06/07/2019	PLAN GENERAL DE ORDENACIÓN URBANA
VLL	Alcazar de San Juan	P.U.	PGOU	13/06/2019	06/07/2019	PLAN GENERAL DE ORDENACIÓN URBANA
VLL	Alcazar de San Juan	P.U.	PGOU	13/06/2019	06/07/2019	PLAN GENERAL DE ORDENACIÓN URBANA
VLL	Alcazar de San Juan	P.U.	PGOU	13/06/2019	06/07/2019	PLAN GENERAL DE ORDENACIÓN URBANA
VLL	Alcazar de San Juan	P.U.	PGOU	13/06/2019	06/07/2019	PLAN GENERAL DE ORDENACIÓN URBANA
VLL	Alcazar de San Juan	P.U.	PGOU	13/06/2019	06/07/2019	PLAN GENERAL DE ORDENACIÓN URBANA
VLL	Alcazar de San Juan	P.U.	PGOU	13/06/2019	06/07/2019	PLAN GENERAL DE ORDENACIÓN URBANA

[Volver](#)

Búsquedas en el PLAU-i

La pantalla de acceso al PLAU-i es muy similar al PLAU:



Al igual que en el PLAU, se pueden buscar los documentos mediante provincia y municipio, o bien, mediante la búsqueda avanzada.

[Volver](#)

Información para Ayuntamientos

El Reglamento de Urbanismo de Castilla y León, en su artículo 432 b), señala que durante el periodo de información pública todas las personas, físicas y jurídicas, pueden:

“2º. Consultar la documentación relacionada con el instrumento o expediente expuesto en la página Web municipal, o en su defecto en la página de la Diputación Provincial, así como descargarla libremente.”

A tal efecto, en el caso de que un ayuntamiento tenga dificultades para alojar la documentación citada en su página web o en la de la Diputación Provincial, el Centro de Información Territorial de la Junta de Castilla y León pone a su disposición el **PLAU-i** para exponer los documentos en periodo de información pública.

Para disponer de esta opción, pueden contactar en la dirección plau@jcy.es

[Volver](#)

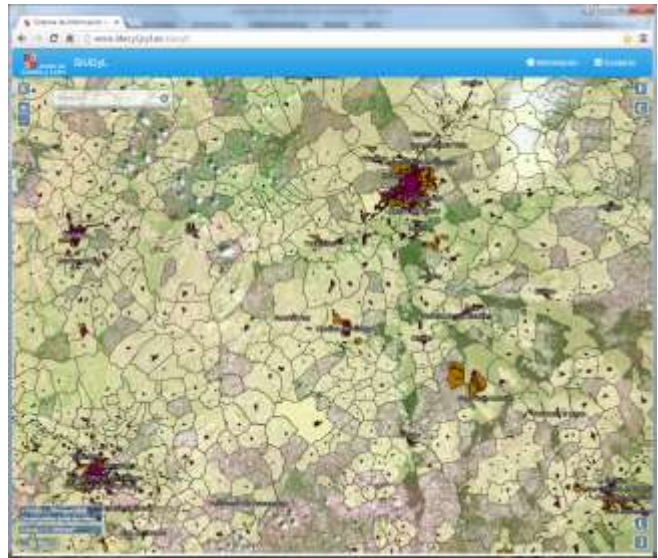
Mapa Urbanístico SiuCyL

Objetivos y contenido

El Visor Urbanístico SiuCyL permite la visualización continua y homogénea de las determinaciones urbanísticas de los municipios de Castilla y León, así como el enlace a la consulta de la documentación original vigente o en información pública.

Esto permite tener una visión supramunicipal de la ordenación territorial de varios municipios limítrofes.

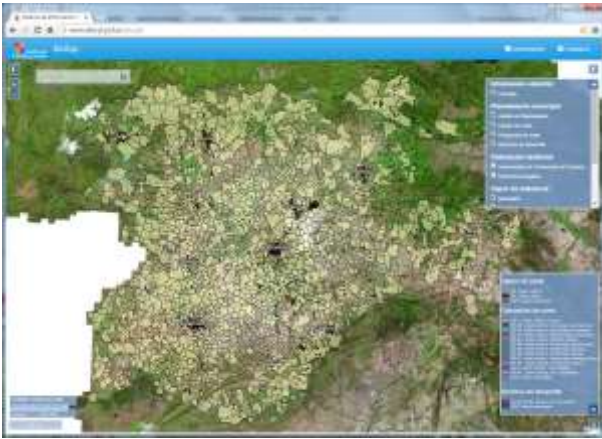
En 2019 se ha procedido a actualizar y completar los datos urbanísticos incorporados al mapa. Se han digitalizado y vectorizado los datos urbanísticos de 230 municipios que se suman a los que ya estaban disponibles hasta ahora, lo que permite disponer del 86% de los municipios de Castilla y León con Plan General o Nomas urbanísticas, que representan al 94% de la población.



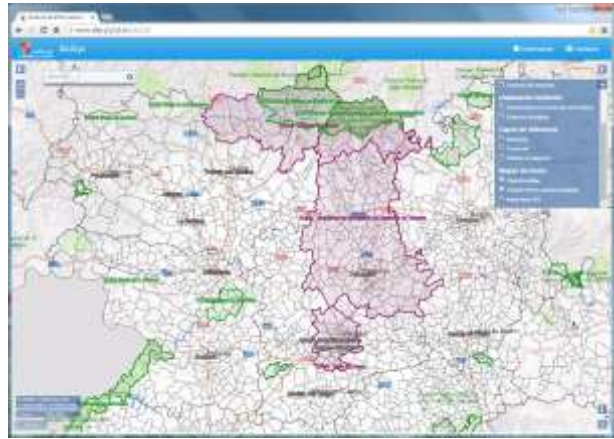
Capas consultables:

1. Clasificación de suelo: urbano, urbanizable y rústico
2. Categorías de suelo: urbano consolidado, urbano no consolidado, urbanizable, rústico común, rústico con protección: natural, cultural, agropecuaria, especial, infraestructuras, etc.
3. Sectores de desarrollo: sectores en suelo urbano no consolidado, sectores en suelo urbanizable y sectores que han sido eliminados o desclasificados.
4. Instrumentos de Ordenación del Territorio: directrices de ordenación del territorio, planes de ordenación de recursos naturales.
5. Otras capas de referencia: parcelas de catastro, municipios, entidades de población, ortofotografía, mapa base IGN, openstreetmap.
6. Enlace al PLAU.

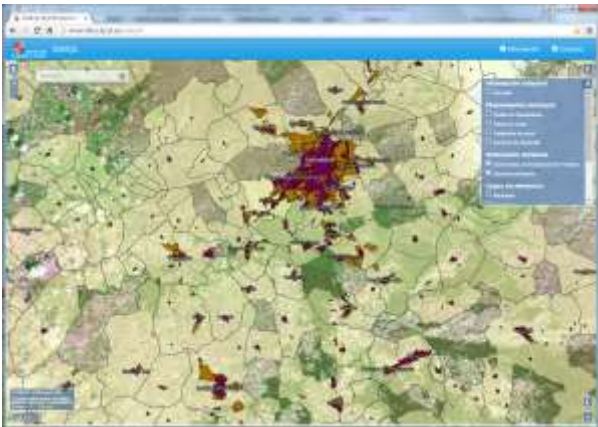
Ejemplo de las capas consultables:



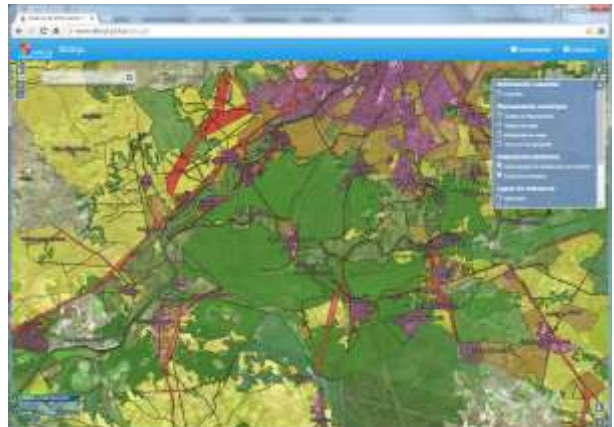
Ventana inicial: imagen satélite /clasificación de suelo



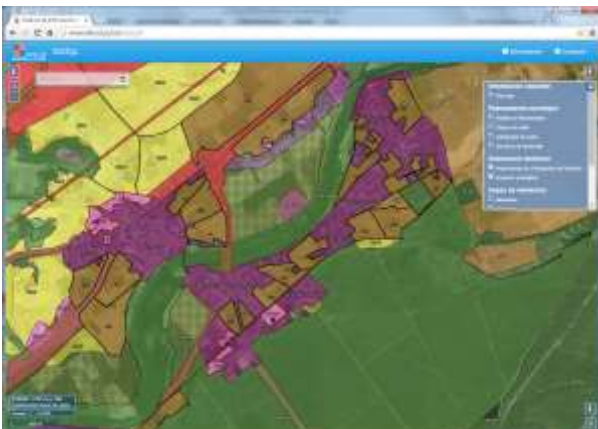
Ordenación del territorio / mapa base IGN



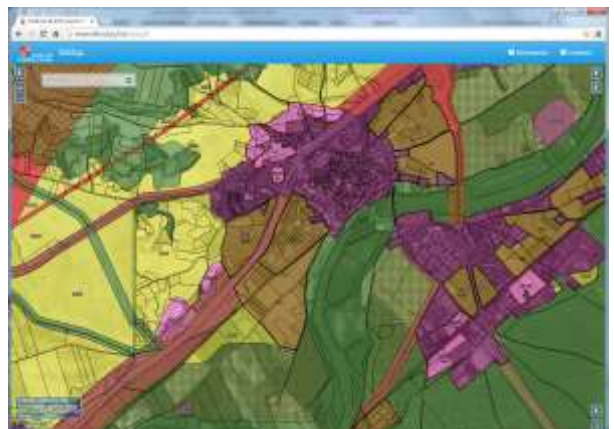
Clasificación de suelo / ortofotografía



Categorías de suelo / ortofotografía



Categorías de suelo / sectores /ortofotografía



Categorías de suelo / sectores / catastro /ortofotografía

Funcionalidades del visor

El visor cartográfico del mapa urbanístico del SiuCyL permite una navegación intuitiva y sencilla. Dispone de las funcionalidades básicas de cualquier visor cartográfico: mover, zoom, extensión completa, pantalla completa, activar/desactivar capas, leyenda, búsqueda, información sobre mapa, descarga, etc.



Funciones del ratón:



Botón izquierdo (arrastrando):	mover mapa
Botón izquierdo (pinchando):	información urbanística
Ruleta:	zoom
Botón derecho:	copiar imagen

[Volver](#)

Información urbanística del mapa

Pinchando con el botón izquierdo del ratón sobre cualquier punto del mapa, aparece una ventana con la información urbanística.

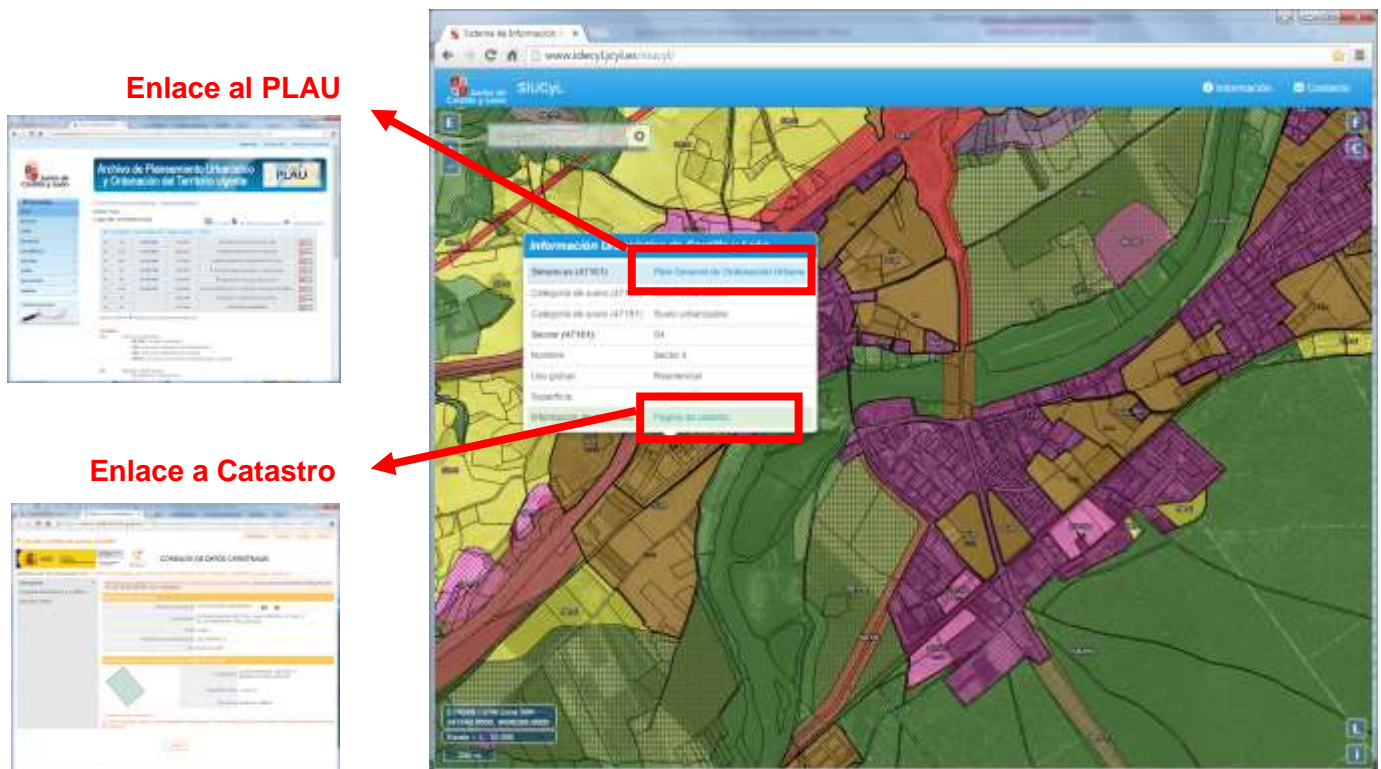
La información ofrecida es la siguiente:

- Municipio (cod. mun.)
- Tipo de Planeamiento vigente
- Enlace al PLAU
- Fecha de actualización del mapa
- Categoría de suelo
- Enlace a catastro (en escala > 15.000)

En el caso de sectores:

- Código del sector
- Nombre del sector
- Uso global
- Superficie

Información Urbanística de Castilla y León	
Ávila (05019)	Plan General de Ordenación Urbana
Categoría de suelo (05019):	Suelo urbanizable
Fecha actualización mapa (05019):	01/02/2018
Sector (05019):	p.p.4
Nombre:	Cerro Hervero 2
Uso global:	Residencial
Superficie:	140842.0 m ²
Información de la parcela	Página de catastro



Enlace al PLAU

Enlace a Catastro

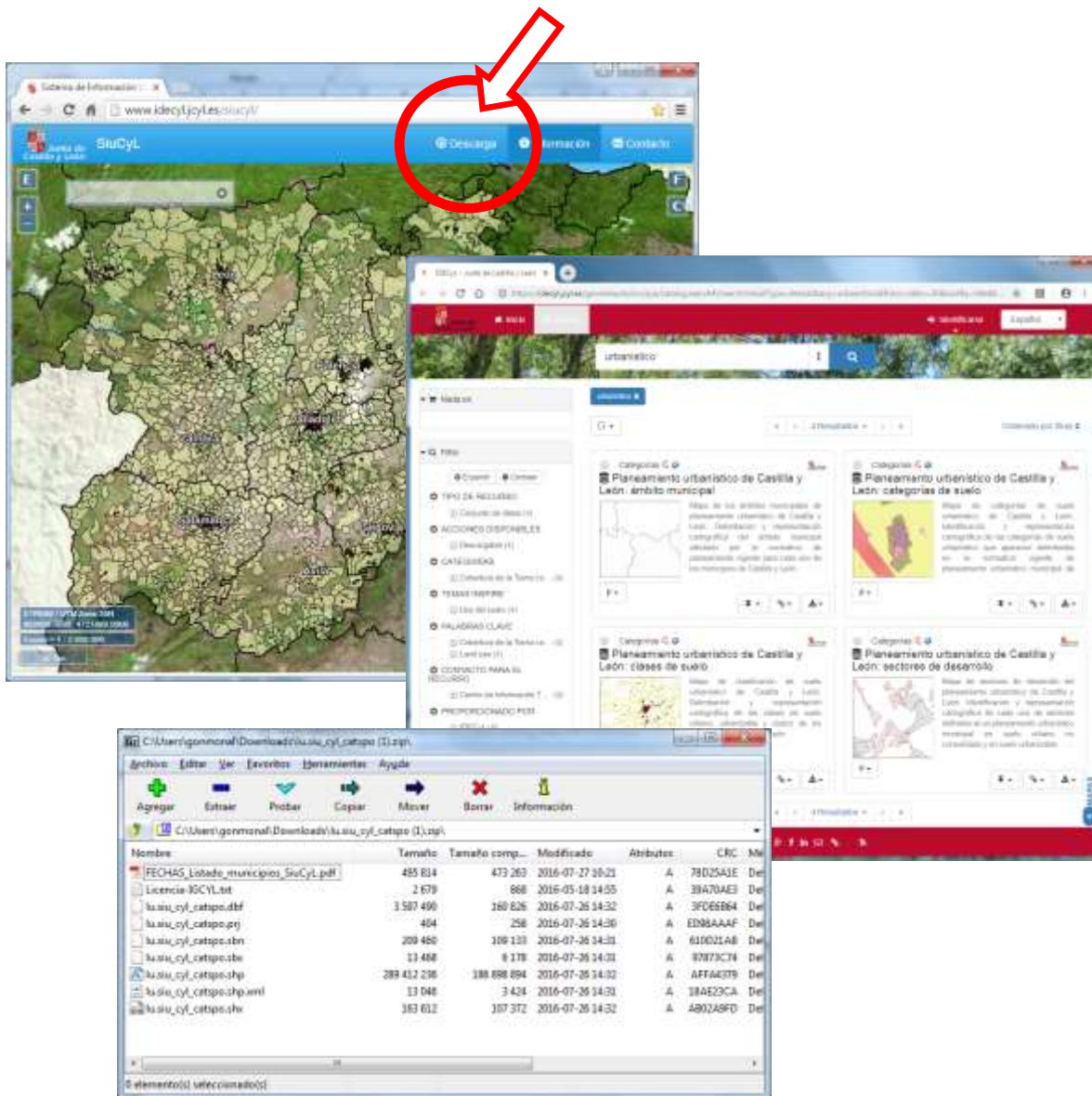
Advertencia: En las proximidades de los límites entre municipios, en ocasiones pueden existir incongruencias debido a la no coincidencia de los límites municipales utilizados por el planeamiento de municipios vecinos.

Descarga de los datos

Los datos vectoriales en formato shapefile, contenidos en el mapa urbanístico del SiuCyl se pueden descargar de forma libre y gratuita a través del Catálogo de Información Geográfica de la Junta de Castilla y León de la IDECyL.

Se puede acceder de forma genérica al [Catálogo](#) mediante el geoportal de la [IDECyL](#), y realizar una búsqueda con el término “urbanismo”.

O bien, acceder directamente pinchando en el botón “[descarga](#)” del visor del SiuCyl.



The image illustrates the process of downloading data from the SiuCyl system. It shows three main components:

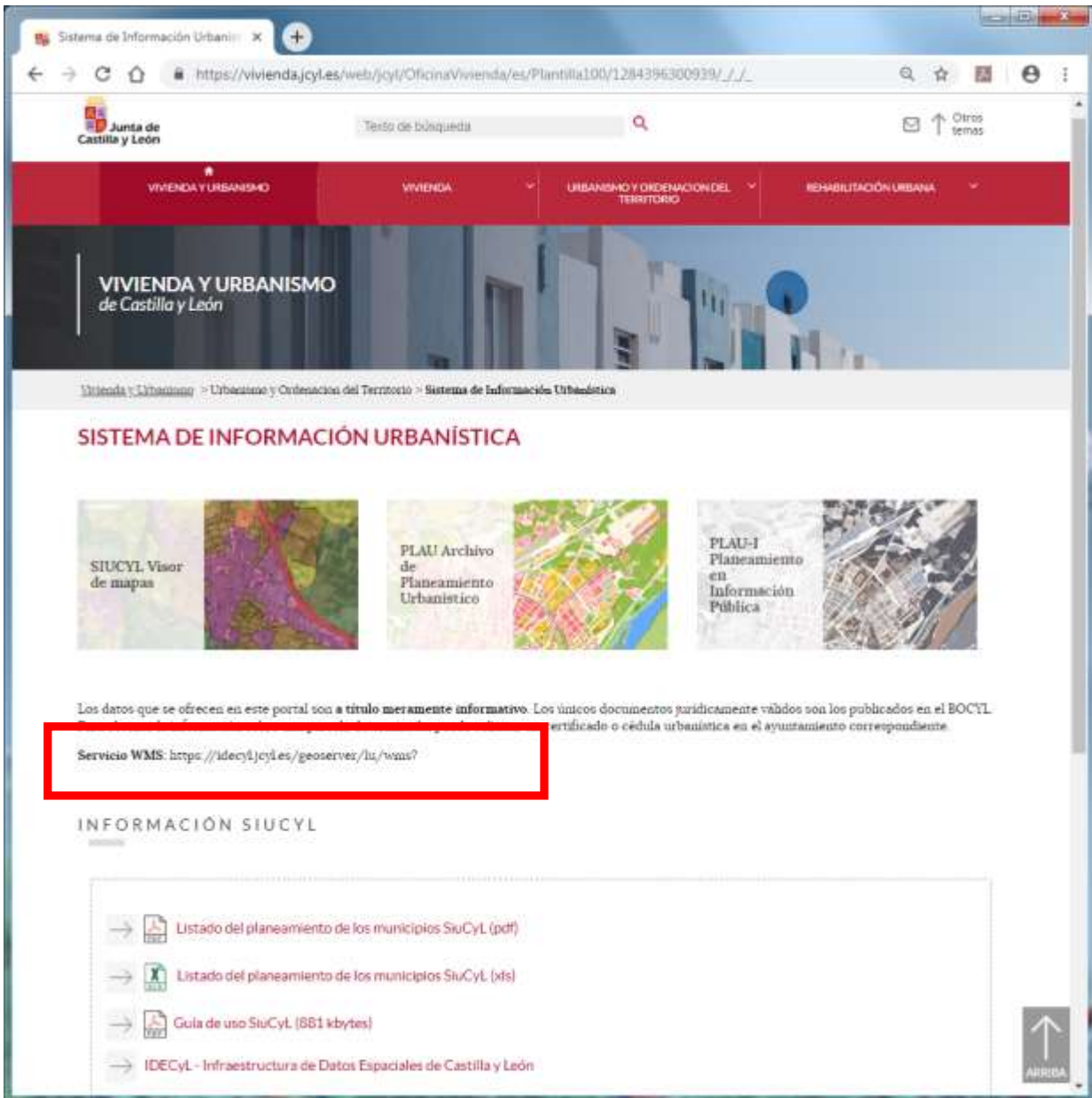
- Top Screenshot:** A browser window displaying the SiuCyl interface. The 'Descarga' button is highlighted with a red circle and a red arrow pointing to it.
- Middle Screenshot:** A search results page from the IDECyL geoportal. The search term 'urbanismo' is entered, and several results related to urban planning are displayed.
- Bottom Screenshot:** A Windows File Explorer window showing a list of downloaded files. The files include various formats such as PDF, TXT, DBF, PRJ, SHP, and XML, all related to the SiuCyl data.

Nombre	Tamaño	Tamaño comp...	Modificado	Atributos	CRC	Mi
FECHAS_Labado_municipios_SiuCyl.pdf	485 834	473 263	2016-07-27 10:23	A	78D25A1E	De
Licencia-IGCYL.txt	2 679	868	2016-05-18 14:55	A	39A70AEE	De
siu_cyl_catipo.dbf	3 587 490	160 826	2016-07-26 14:32	A	3F0E6B64	De
siu_cyl_catipo.prj	484	258	2016-07-26 14:30	A	ED88AAAF	De
siu_cyl_catipo.shp	209 460	106 133	2016-07-26 14:31	A	610021A8	De
siu_cyl_catipo.shx	13 468	8 178	2016-07-26 14:31	A	87073C74	De
siu_cyl_catipo.shp.xml	289 432 236	188 688 894	2016-07-26 14:32	A	AFFAE379	De
siu_cyl_catipo.shp.xml	13 048	3 424	2016-07-26 14:31	A	18AE23CA	De
siu_cyl_catipo.shx	383 612	107 372	2016-07-26 14:32	A	AB02A8FD	De

Servicio WMS

El mapa urbanístico también está disponible como servicio web de mapas de tipo WMS para ser consultado desde cualquier visor cartográfico interoperable.

<https://idecyl.jcyl.es/geoserver/lu/wms?>



The screenshot shows a web browser window displaying the 'Sistema de Información Urbanística' website. The page has a red navigation bar with categories: 'VIVIENDA Y URBANISMO', 'VIVIENDA', 'URBANISMO Y ORDENACIÓN DEL TERRITORIO', and 'REHABILITACIÓN URBANA'. Below the navigation bar is a banner for 'VIVIENDA Y URBANISMO de Castilla y León'. The main content area is titled 'SISTEMA DE INFORMACIÓN URBANÍSTICA' and features three main sections: 'SIUCYL Visor de mapas', 'PLAU Archivo de Planeamiento Urbanístico', and 'PLAU-I Planeamiento en Información Pública'. Below these sections, a disclaimer states: 'Los datos que se ofrecen en este portal son a título meramente informativo. Los únicos documentos jurídicamente válidos son los publicados en el BOCYL, certificado o cédula urbanística en el ayuntamiento correspondiente.' A red box highlights the text: 'Servicio WMS: <https://idecyl.jcyl.es/geoserver/lu/wms?>'. At the bottom, there is a section titled 'INFORMACIÓN SIUCYL' with a list of links: 'Listado del planeamiento de los municipios SiuCyL (pdf)', 'Listado del planeamiento de los municipios SiuCyL (xls)', 'Guía de uso SiuCyL (881 kbytes)', and 'IDECyL - Infraestructura de Datos Espaciales de Castilla y León'. An 'ARRIBA' button is visible in the bottom right corner.



Contacto

Junta de Castilla y León
Consejería de Fomento y Medio Ambiente
Dirección General de Vivienda, Arquitectura y Urbanismo

Centro de Información Territorial

C/ Rigoberto Cortejoso 14
47014 Valladolid

983 419000
cit@jcyL.es

[Volver](#)