

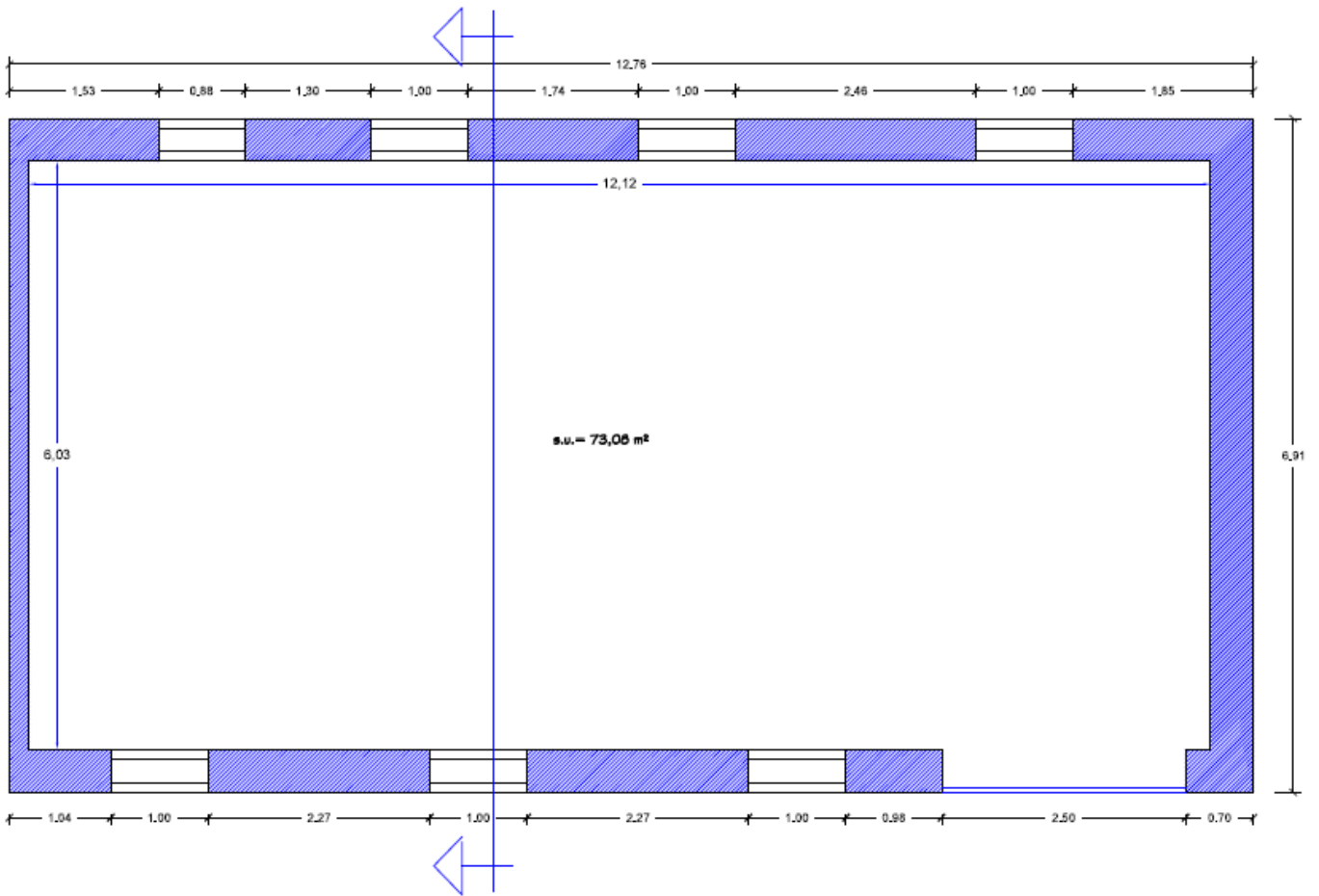


## PROGRAMA REHABITARE

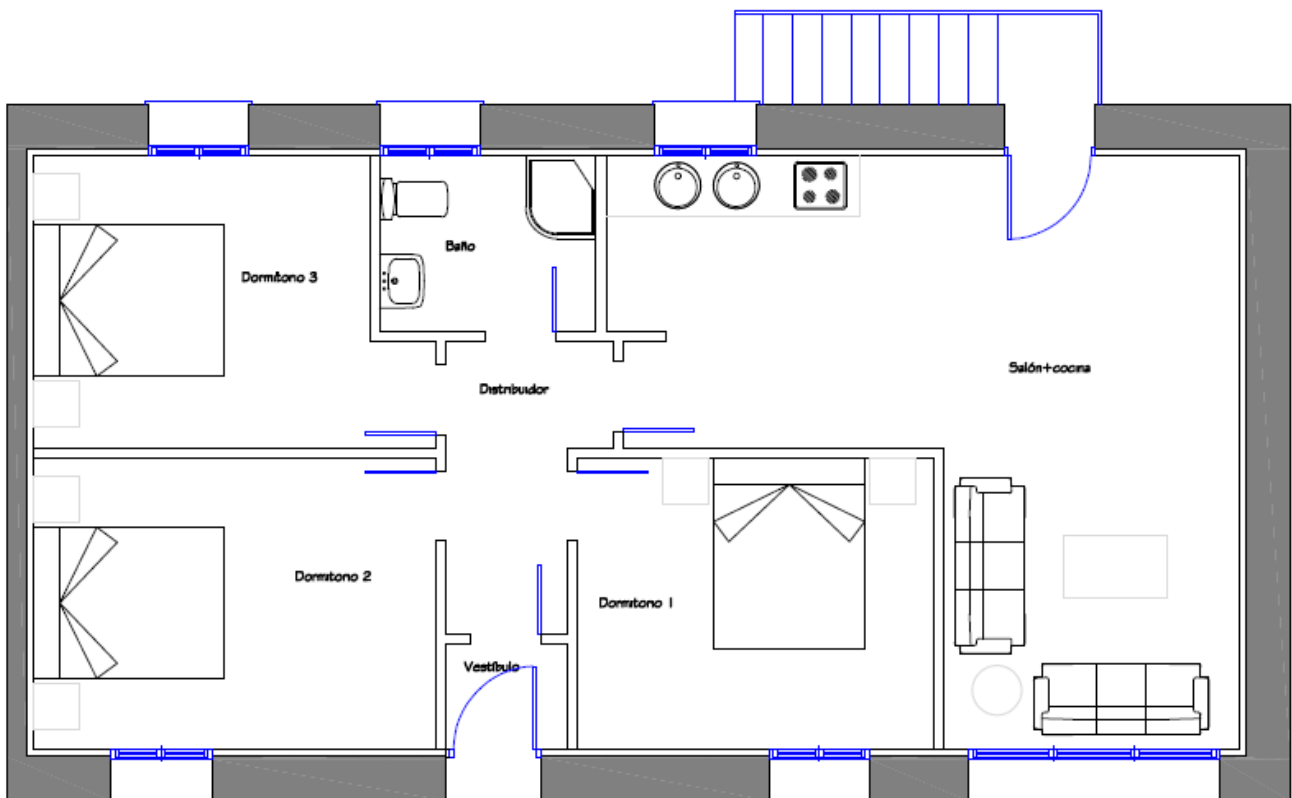
### FICHA RESUMEN ACTUACIÓN

<b>LA ATALAYA (SALAMANCA)</b> CALLE PRINCIPAL, Nº36	
<b>ESTADO INICIAL:</b> La vivienda tenía una superficie útil de 73,08 m <sup>2</sup> , formando parte de un edificio de planta baja aislado, que alberga las 2 casas de los maestros de la antigua escuela pública, y se encontraba completamente diáfana. Su construcción es la característica de este tipo de edificios de finales del siglo pasado: muros de carga perimetrales de mampostería sobre los que apoya la cubierta, a dos aguas, a base de cerchas atirantadas de hormigón armado, tablero de placas de cemento y teja cerámica plana; e suelo es a base de solera de hormigón y solo dispone de una puerta garaje de acceso, estando tapiadas el resto de los huecos de ventanas; no dispone de ningún tipo de instalación, si bien dispone de acometida a las redes generales de la localidad. Presenta patologías de humedad de capilaridad generalizada en los muros perimetrales de carga, restos de humedades en uno de los faldones, carencia de instalaciones y particiones interiores.	
<b>ESTADO REFORMADO:</b> Se ha realizado una redistribución interior resultando el programa de: salón-cocina, tres dormitorios, entrada, baño. Se ha ejecutado una solera ventilada, manteniendo la envolvente estructural, si bien, se procederá al recorrido del faldón norte de la cubierta y la aplicación de aislamiento por el interior del tablero de toda la cubierta. Superficie útil de 67,91 m <sup>2</sup> .	
<b>ACTUACIONES:</b> Las obras de rehabilitación ejecutadas han sido: <ul style="list-style-type: none"><li>- Demolición huecos de ventana, puerta garaje, solera y chimenea existentes.</li><li>- Modificación huecos fachada.</li><li>- Formación de losa de escalera de acceso al patio posterior y peldañado.</li><li>- Aislamiento de fachada, cubierta y solera.</li><li>- Recorrido del faldón norte de la cubierta.</li><li>- Distribución interior.</li><li>- Carpinterías interiores y exteriores.</li><li>- Acabados interiores.</li><li>- Colocación de falso techo.</li><li>- Instalaciones de saneamiento, fontanería, y electricidad. Instalación de calefacción con caldera de pellets.</li><li>- Aparatos sanitarios.</li><li>- Amueblamiento de cocina e instalación de equipamiento básico.</li></ul>	
<b>PRESUPUESTO DE ADJUDICACIÓN</b>	45.287,41 €
<b>HONORARIOS FACULTATIVOS</b>	3.617,90 €
<b>ARQUITECTO TÉCNICO</b>	JOAQUÍN PELLICER VALVERDE
<b>EMPRESA ADJUDICATARIA</b>	ANTONIO Y FIDEL CONSTRUCCIONES, S.L.
<b>INICIO Y FIN DE LAS OBRAS</b>	Mayo 2021– Octubre 2021

# ESTADO INICIAL



# ESTADO FINAL



FOTOGRAFÍAS ESTADO INICIAL





## FOTOGRAFÍAS ESTADO REFORMADO





