

Casilla de Flores | Salamanca

DOLMEN CASA DEL MORO



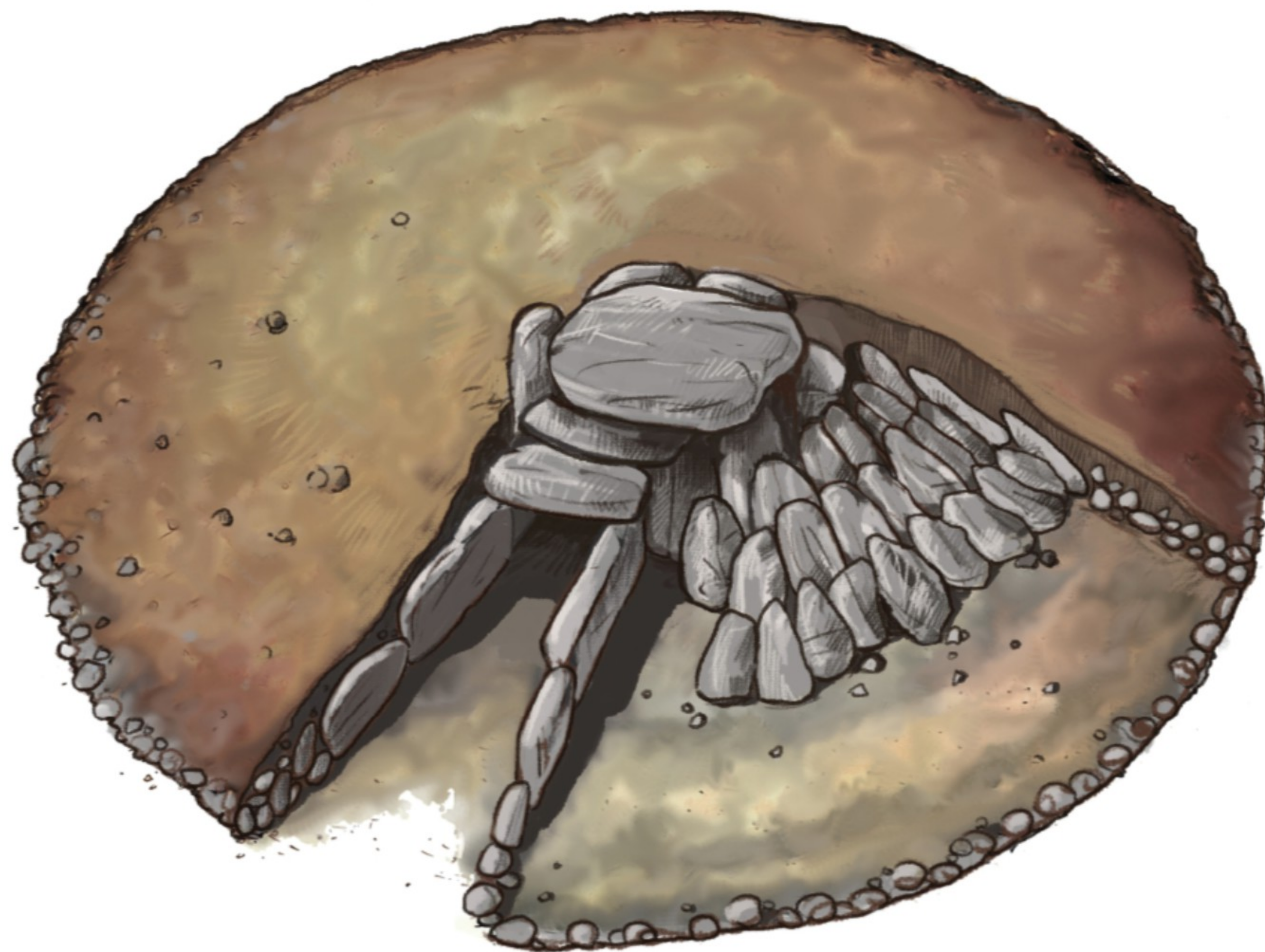
Megalitismo/Prehistoria

Los materiales recuperados en las excavaciones arqueológicas y las características constructivas confirman que el dolmen salmantino de La Casa del Moro en Casillas de Flores, está emparentado con un nutrido conjunto de megalitos situados al otro lado de la sierra de Gata.



Su disposición junto a una vía natural que comunica ambas mesetas no parece ser casual y evidencia que los pequeños grupos neolíticos que levantan estos mausoleos colectivos comercian entre sí e intercambian objetos e ideas.

La tumba colectiva se monumentaliza a finales del IV milenio a.C. Un túmulo de piedra y tierras de unos veinte metros de diámetro acoge a una cámara poligonal de 2,5 metros de diámetro compuesta por nueve ortostratos de granito enhiestos. Al espacio sepulcral principal accedían por un corredor en el que disponen bloques apaisados de granito.



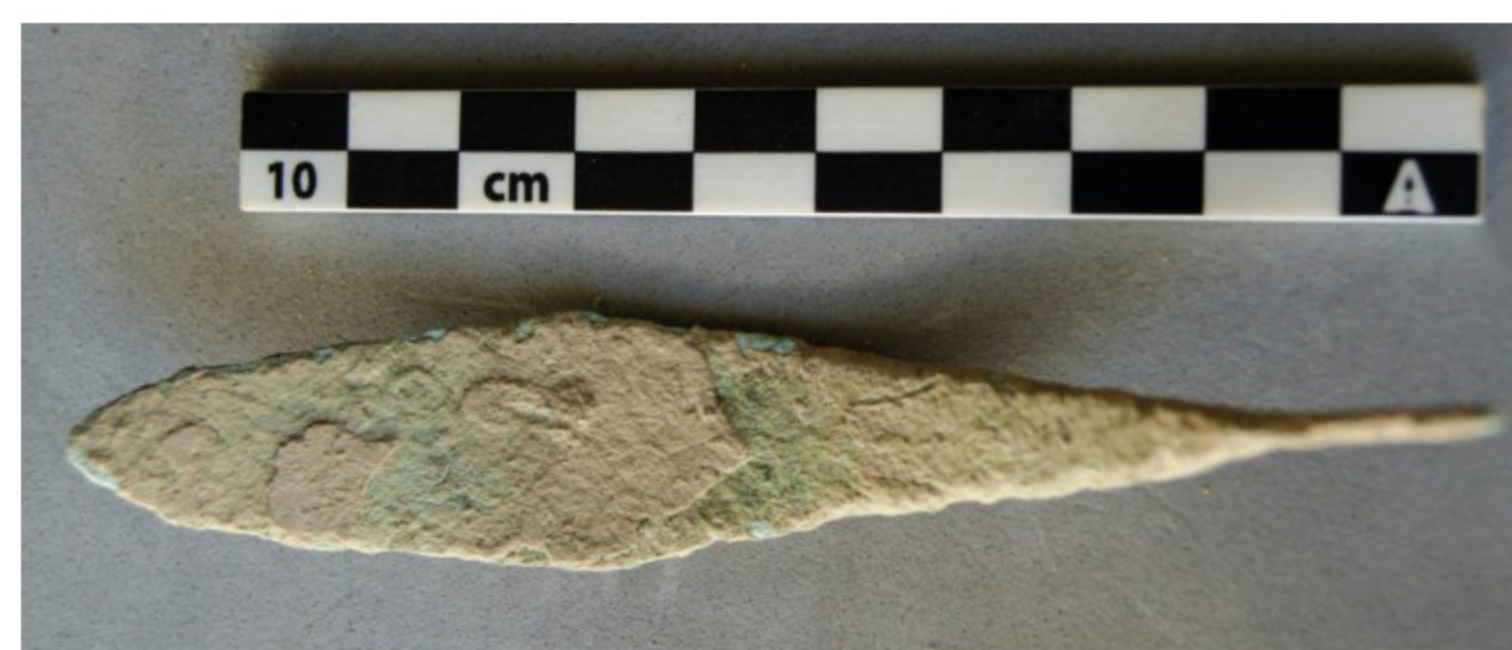


El monumento albergó a varias generaciones de los grupos humanos que habitaban en sus alrededores. Su privilegiado entorno ecológico, en la vega del río Águeda, resulta muy favorable para el desarrollo del pastoreo y el cultivo de cereales, actividades principales de estas gentes neolíticas. El dolmen funcionaría como sepulcro colectivo, pero es probable que funcionara, también, como una marca que señalara el territorio de explotación de un determinado colectivo.

Después de un uso prolongado de varios cientos de años, el cementerio colectivo se clausuró intencionadamente durante la Edad del Cobre, en torno al 3.000 a.C.

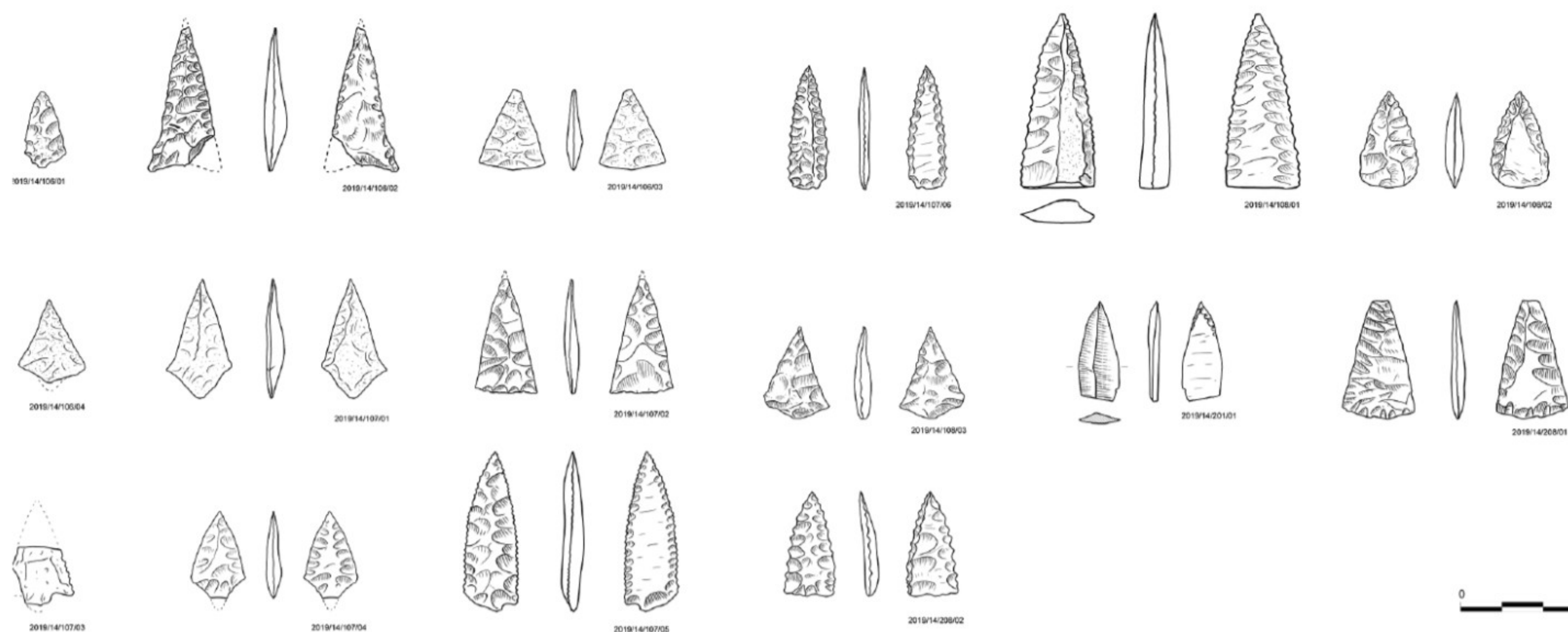


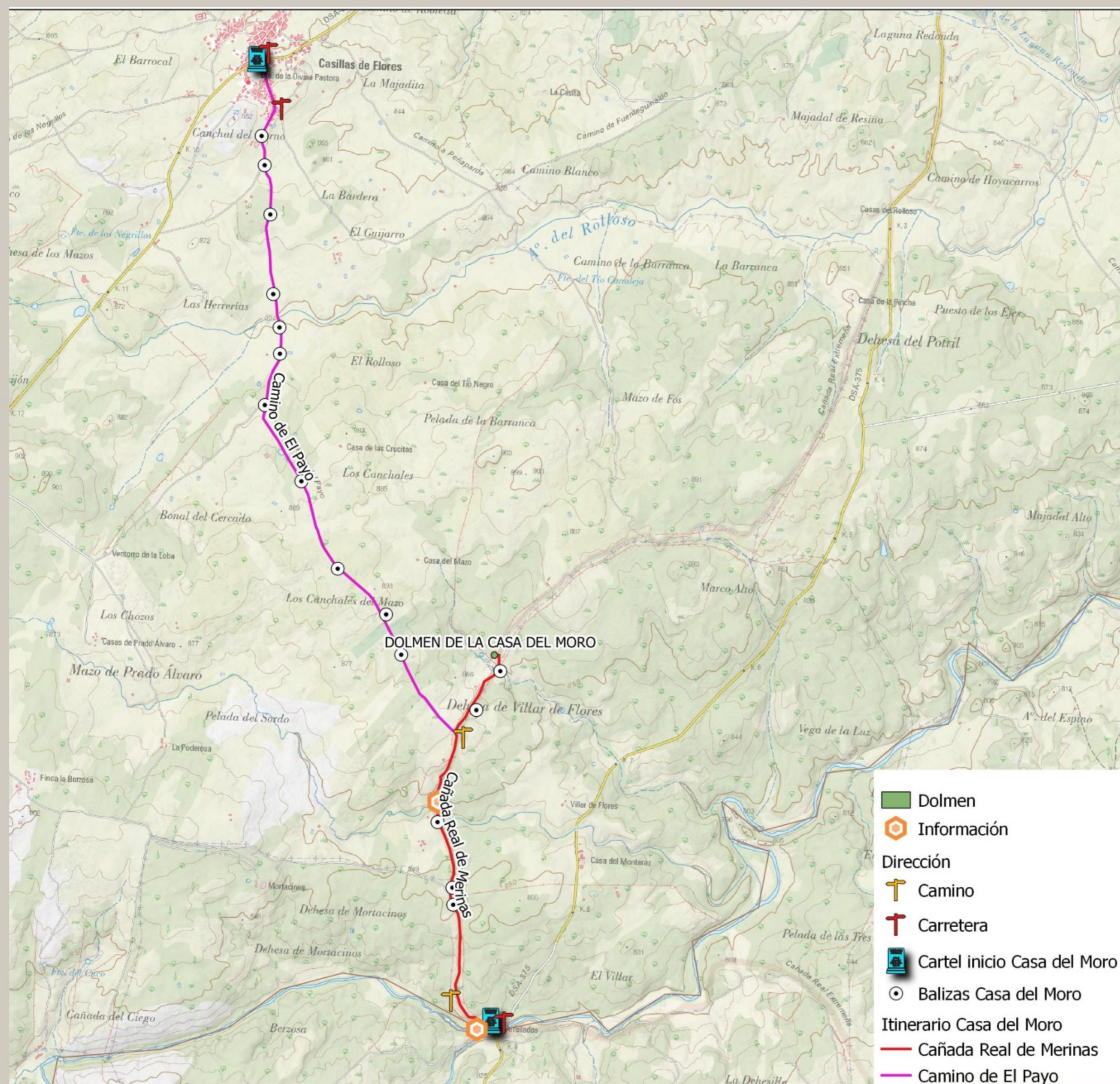
Entre los elementos de ajuar funerario que acompañaron a los finados dolménicos abundan los fragmentos cerámicos y hay cuentas de collar, hachas pulimentadas, hojas de sílex, armaduras geométricas —trapezios y segmentos— y casi medio centenar de puntas de flecha de diversa tipología entre las que sobresalen en número las de base convexa y las foliáceas.



Recientes estudios argumentan que la asociación de hojas de sílex, puntas de flecha o armaduras geométricas y hachas pulimentadas es posiblemente el bagaje militar individual de una elite guerrera.

A destacar igualmente el hallazgo de un fragmento de ídolo placa. Estos objetos son infrecuentes en la Meseta Norte y, sin embargo, es una pieza característica de los ajuares dolménicos de los cercanos focos extremeños y de la Beira, constituyendo un dato más para reivindicar el estrecho contacto con las gentes situadas al otro lado de la Sierra de Gata, al sur del sistema central, aprovechando el paso natural que con los siglos se conocerá como Cordel de Extremadura por el que transitarán cada año en un viaje de ida y vuelta millares de ovejas merinas.



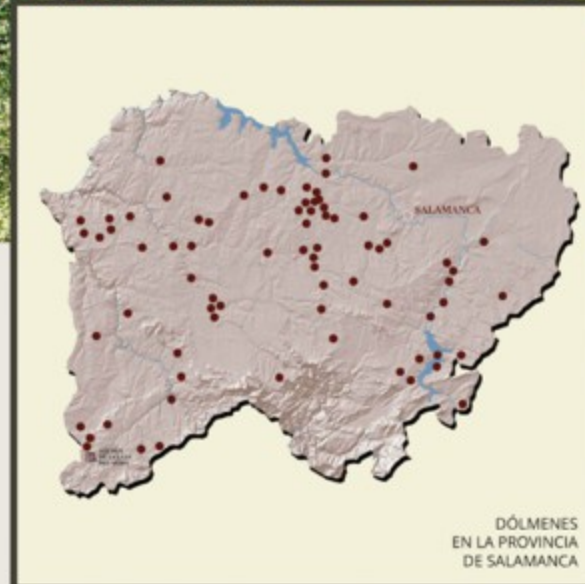
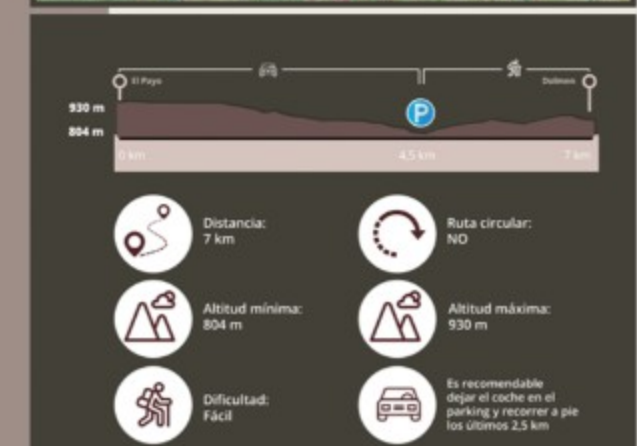


DOLMEN DE LA CASA DEL MORO

CASILLAS DE FLORES



Recorrido señalado



El dolmen de la Casa del Moro

El dolmen de La Casa del Moro es un gran monumento funerario megalítico construido al final del periodo Neolítico (hacia 3200 a.C.) para acoger, a lo largo de varias generaciones, los restos de los miembros de una comunidad de pastores y agricultores que habitó y explotó los territorios situados en las márgenes del curso alto del río Agueda. Se trata de un dolmen de los denominados «de corredor largo», muy común en la provincia de Salamanca, consistente en una cámara funeraria, de planta circular que acogía los enterramientos, delimitada por grandes bloques graníticos verticales—ortostatos—, a la que se accedía a través de un pasillo acotado por grandes lanchas de piedra y toda la construcción quedaba envuelta finalmente por un gran túmulo de tierra y piedra.

Contexto cultural

El dolmen conforma, junto a los de Las Helecheras y la Bardera del Mazo, un pequeño conjunto megalítico estrechamente relacionado con otros núcleos dolménicos situados a su alrededor. Así, hacia el norte, en la penillanura que rodea Ciudad Rodrigo, encontramos, entre otros muchos, los monumentos de Rabada, Pedrotoro y El Valle (Ciudad Rodrigo); Los Castillos (Villar de Argañán) o La Huerta de las Animas (Fuenteguinaldo). Al sur, a través de los puertos que salván la sierra de Gata, conecta con las necrópolis cacereñas de Hernán Pérez y Montehermoso. Y, hacia el oeste, traspasando la «Raya Seca», se alcanzan los dólmenes portugueses del distrito de Guarda. Todos estos monumentos guardan un gran parecido tanto en su arquitectura, como en los ajuares en ellos depositados, lo que demostraría la existencia durante la Prehistoria de una intensa red de contactos e intercambios entre los diferentes territorios que trasciende a las actuales fronteras administrativas.

Contexto geográfico y medioambiental

El dolmen se sitúa en las estribaciones septentrionales de la sierra de Gata, dentro del espacio natural de El Rebollar. Bañado por las aguas del río Agueda y sus afluentes, se trata de un territorio de pre-sierra, ligeramente ondulado, poblado de robledales autóctonos de roble rebollo o melojo acompañados por los bosques de ribera que crecen junto a los cursos fluviales. Este entorno natural resultó muy favorable para los constructores del dolmen ofreciéndoles múltiples oportunidades: agua abundante y pastos frescos para sus ganados, pequeñas tierras de cultivo en el fondo de los valles y abundante caza en los bosques.

A anta de La Casa del Moro

A anta de La Casa del Moro é um imponente monumento funerário megalítico, erguido no final do período Neolítico (há cerca de 3200 a.C.) que abrigou, durante gerações, os restos mortais dos membros de uma comunidade de pastores e agricultores que ocupou e explorou os territórios situados nas margens do Alto Agueda. Trata-se de uma anta do tipo de «corredor longo», muito comum na província de Salamanca, constituída por uma câmara circular delimitada por grandes esteios verticais de granito—ortostatos— onde eram depositados os corpos, à qual se accedia por um corredor demarcado por lajes e blocos, também de granito. Tanto o corredor como a câmara eram cobertos com grandes lajes de pedra, ficando toda a construção envolvida por uma grande mamoa de pedras e terra.

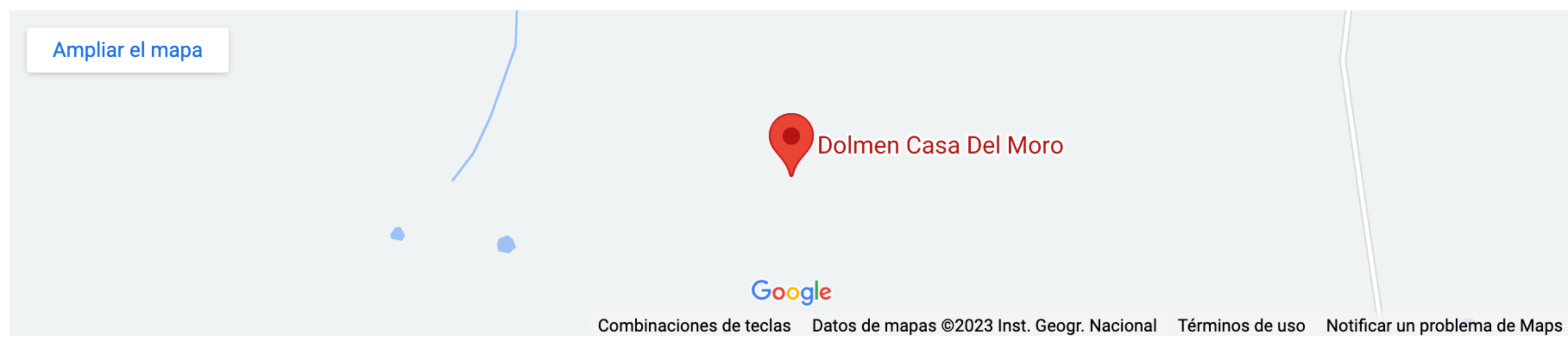
Contexto cultural

A anta constitui, juntamente com os exemplares de Las Helecheras e Bardera del Mazo, um pequeno conjunto estreitamente relacionado com outros núcleos megalíticos localizados nas suas vizinhanças. A Norte, na planície de Ciudad Rodrigo, localizam-se, entre outros, os monumentos de Rabada, Pedrotoro e El Valle (Ciudad Rodrigo); Los Castillos (Villar de Argañán); e La Huerta de las Animas (Fuenteguinaldo). A Sul, através dos passos que permitem cruzar a Serra de Gata, liga-se com as necrópoles da província de Cáceres de Hernán Pérez e Montehermoso. A Oeste, do outro lado da Raya, fica próximo das antas portuguesas do Distrito de Guarda. Todos estes monumentos apresentam grandes semelhanças nas suas arquiteturas e nos espólios funerários, o que confirma a existência, já na Pré-história, de uma rede de contactos e de troca de bens entre os diversos territórios, que iria para além das atuais divisões administrativas.

Contexto geográfico e meio ambiente

A anta localiza-se no sopé setentrional da Serra de Gata, no interior da reserva natural de El Rebollar. Regado pelo rio Agueda e pelos seus afluentes, trata-se de um território ligeiramente ondulado, povoado por bosques autóctonos de Carvalho Negro ou Carvalho-da-Beira, que se complementam com outras espécies de ribeira junto às linhas de água. Este contexto natural, rico em água e pastagens para o gado, dotado de pequenas terras férteis no fundo dos vales e com abundante caça nos bosques, seria de fato propício para a fixação das comunidades construtoras da anta no território.

LOCALIZACIÓN Y VISITA



DESCARGAR PÁGINA EN PDF

+ INFORMACIÓN



Señales interpretativas



Dolmen de la Casa del Moro



Excavaciones dolmen Casa del Moro