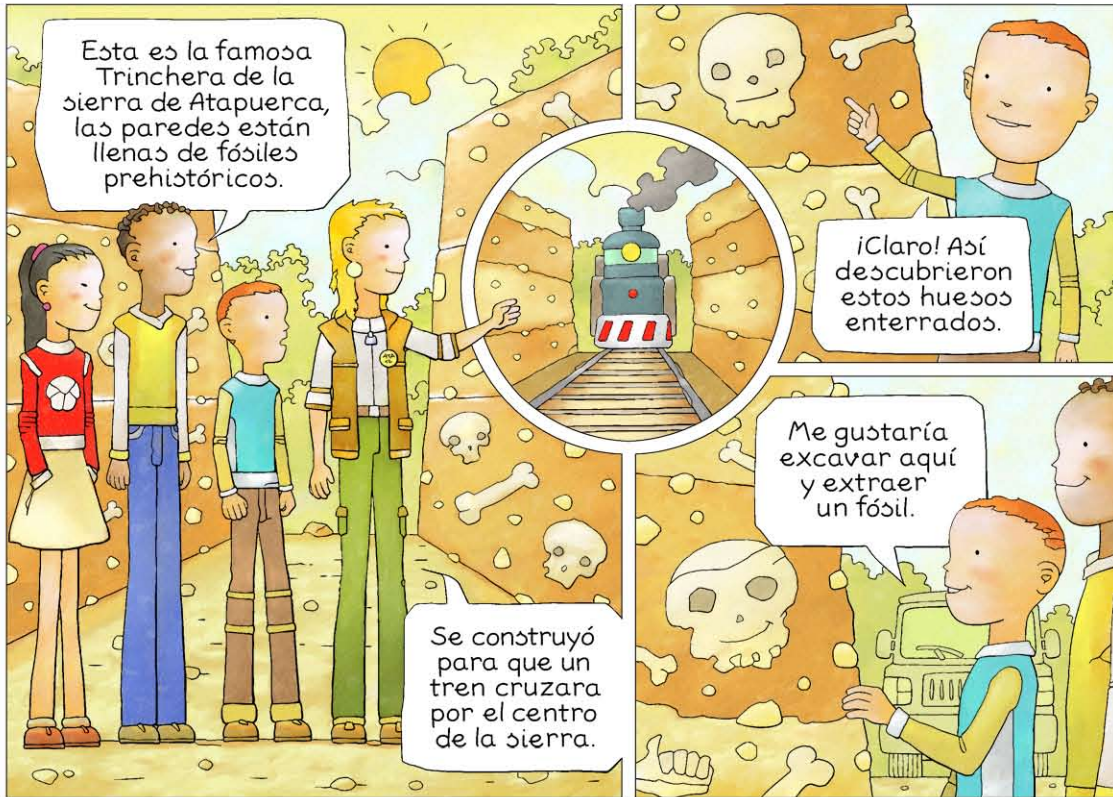


# LA TRINCHERA



GUIÓN Y DIBUJOS: JESÚS

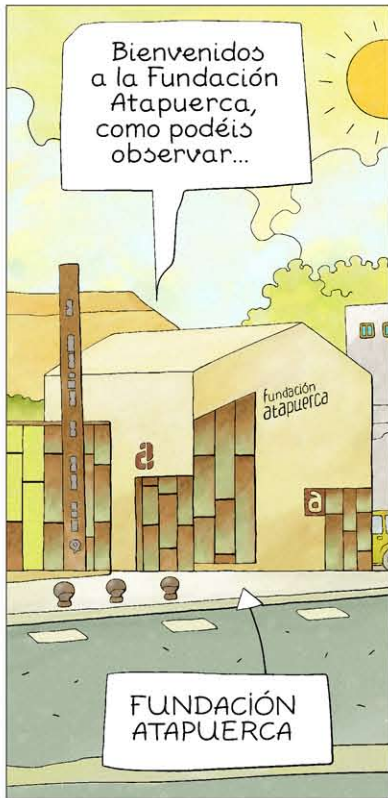
# EXPLORANDO EL MUNDO DE ATAPUERCA I



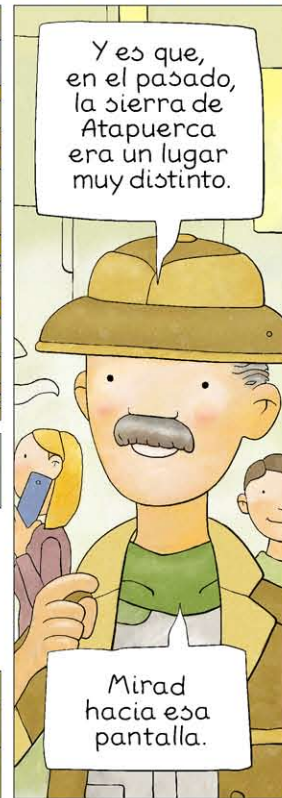
EN EL PRÓXIMO PERIÓDICO: LA FUNDACIÓN ATAPUERCA  
[www.fundacionatapuerca.com](http://www.fundacionatapuerca.com)



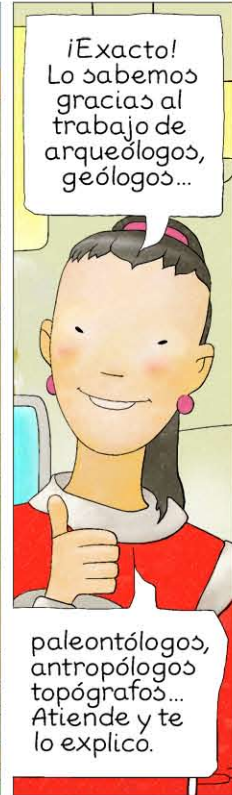
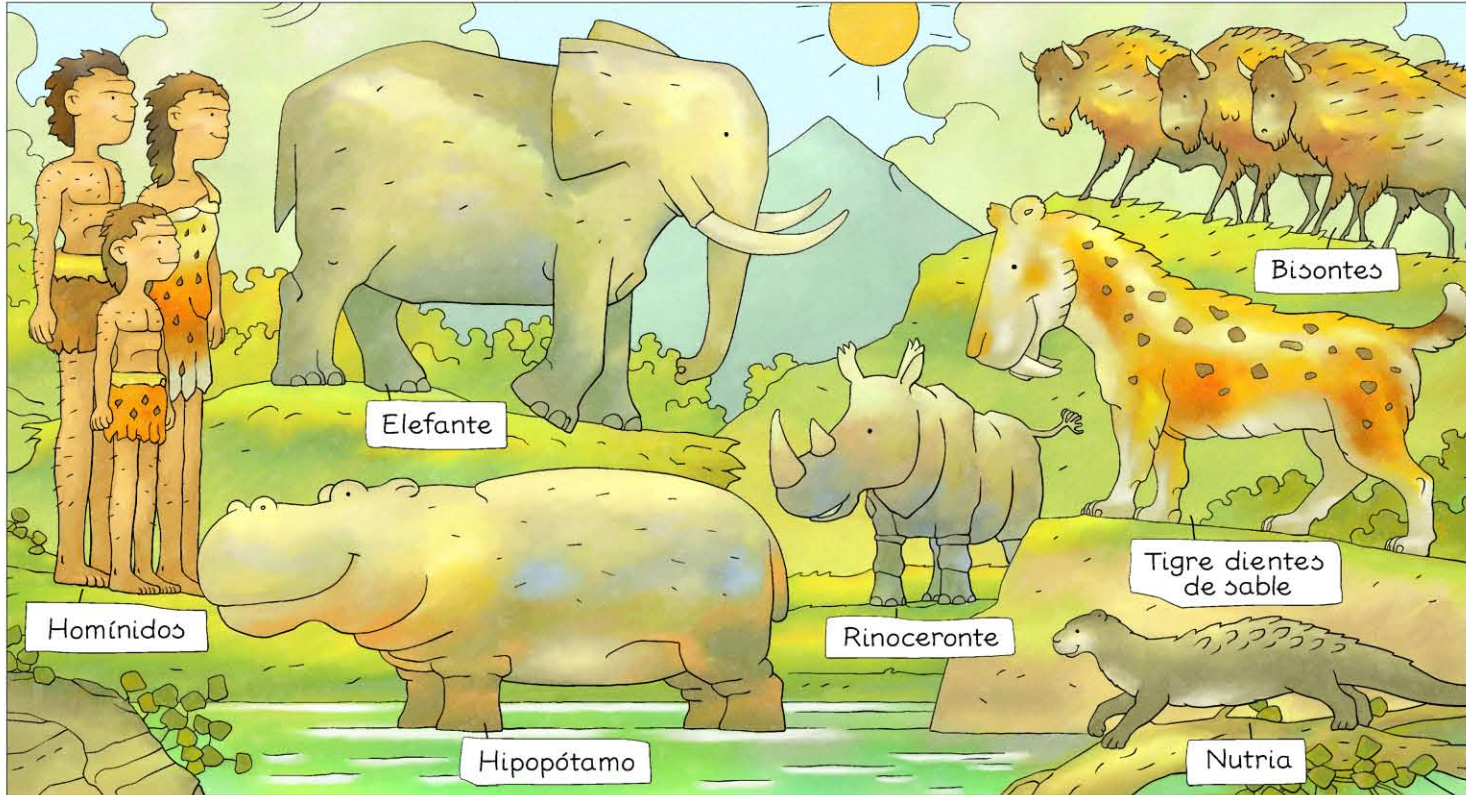
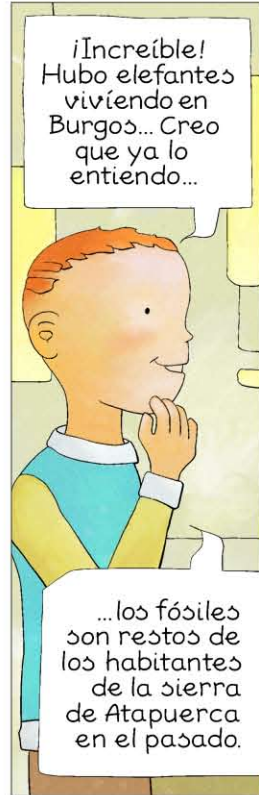
# LA FUNDACIÓN ATAPUERCA



## EXPLORANDO EL MUNDO DE ATAPUERCA II









# INVESTIGADORES Y CIENTÍFICOS

## EXPLORANDO EL MUNDO DE ATAPUERCA IV





# EL YACIMIENTO

## EXPLORANDO EL MUNDO DE ATAPUERCA V

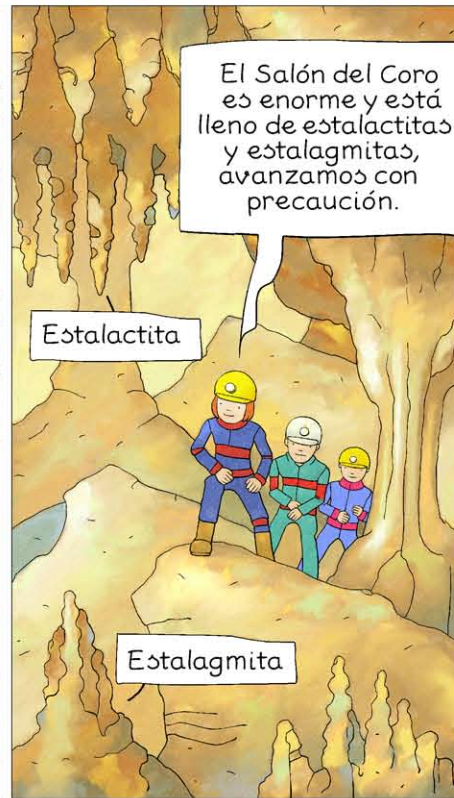




# CUEVA MAYOR



# EXPLORANDO EL MUNDO DE ATAPUERCA VI





# LA SIMA DE LOS HUESOS

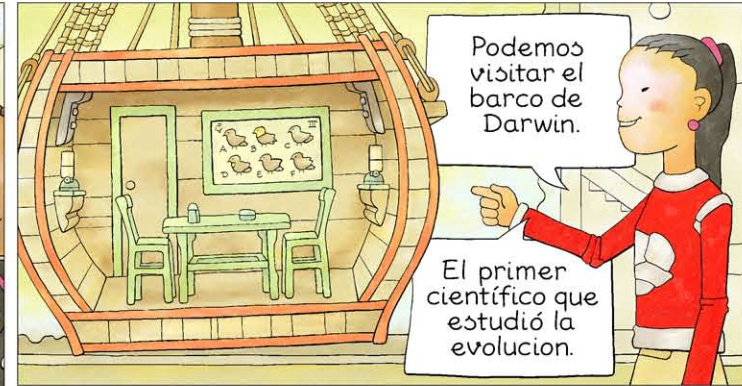
EXPLORANDO EL MUNDO DE ATAPUERCA VII





# EL MUSEO DE LA EVOLUCIÓN

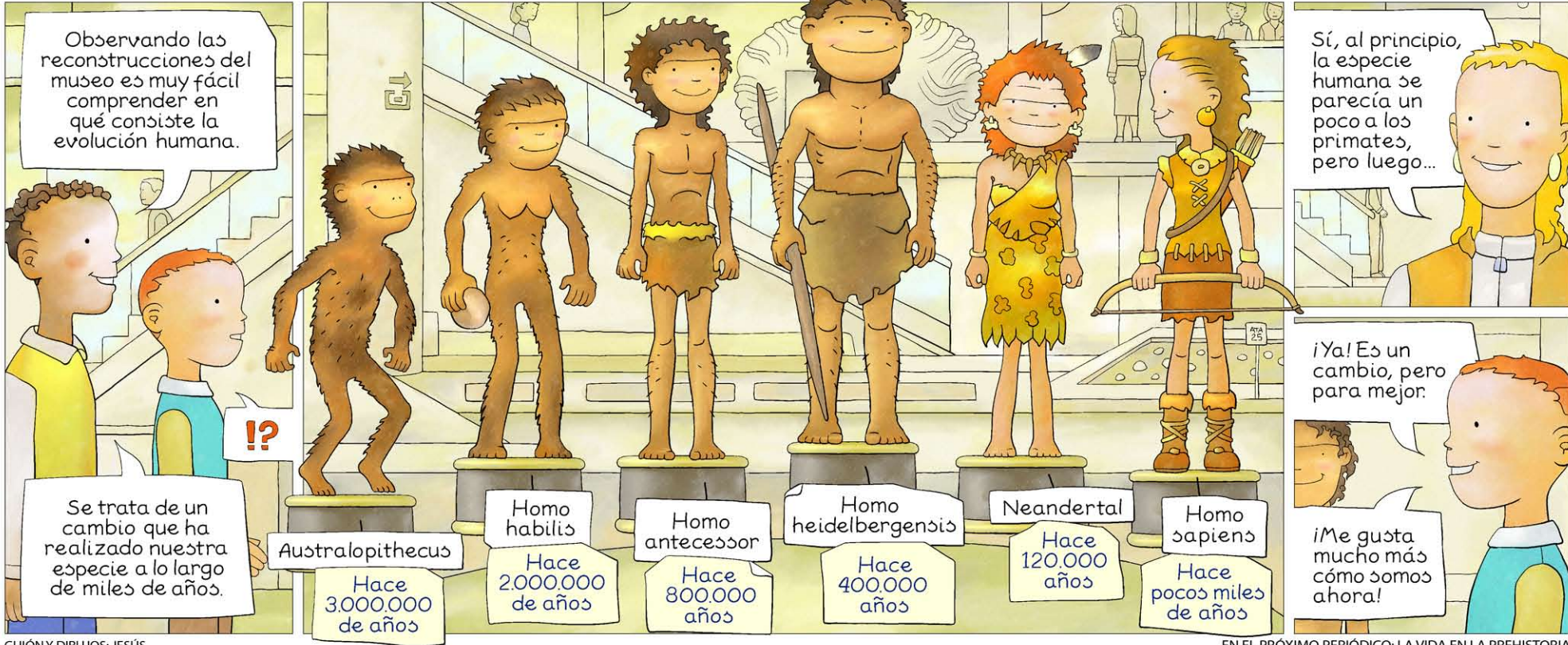
# EXPLORANDO EL MUNDO DE ATAPUERCA VIII





# ¿CÓMO HEMOS CAMBIADO!

## EXPLORANDO EL MUNDO DE ATAPUERCA IX





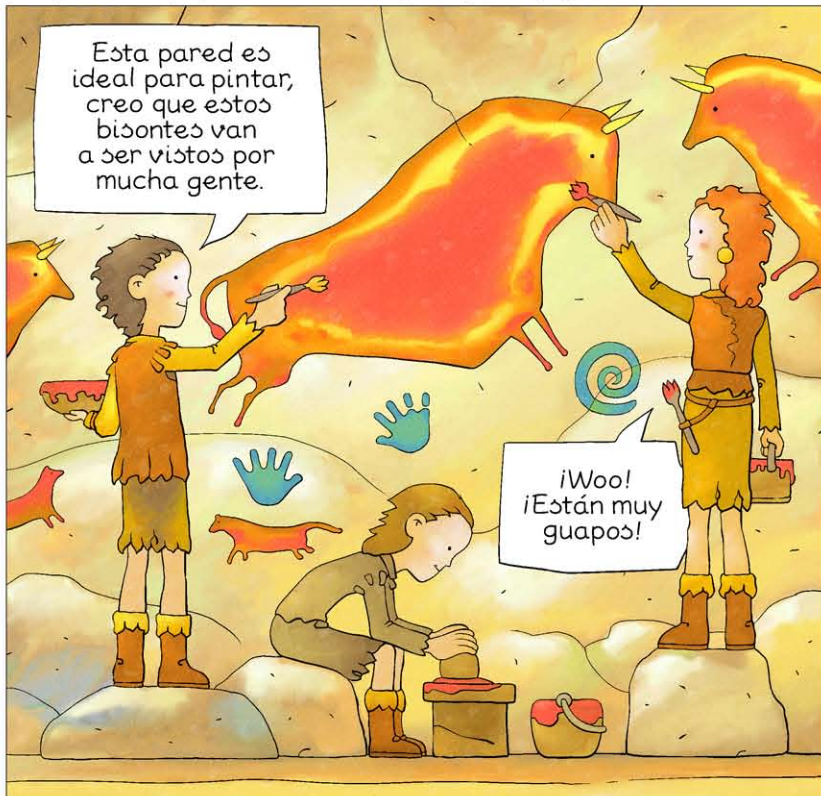
# LA VIDA EN LA PREHISTORIA

## EXPLORANDO EL MUNDO DE ATAPUERCA X





# PINTANDO SOBRE ROCA



GUIÓN Y DIBUJOS: JESÚS

# EXPLORANDO EL MUNDO DE ATAPUERCA XI



EN EL PRÓXIMO PERIÓDICO: DEL HACHA DE SÍLEX AL MÓVIL  
[www.fundacionatapuerca.com](http://www.fundacionatapuerca.com)



# DEL HACHA DE SÍLEX AL MÓVIL

## EXPLORANDO EL MUNDO DE ATAPUERCA XII

