

LABORATORIO DE DATOS

JUSTIFICACIÓN

Los Ciclos Formativos de Formación Profesional presentan contenidos tan específicos que se hace difícil encontrar un manual con recursos didácticos adaptados a cada currículo. El presente Recurso Didáctico pretende servir de apoyo y desarrollo de los distintos módulos profesionales del Ciclo de Grado Superior de Laboratorio Clínico y Biomédico, creando actividades novedosas, tomando como base los Datos Abiertos.

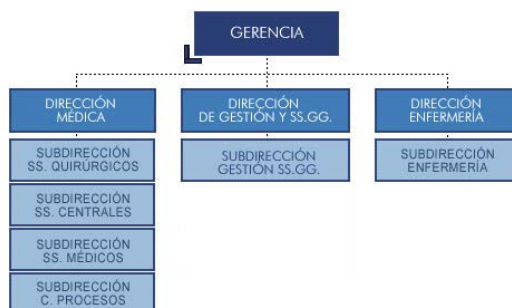
Se pretende, de un lado, que el alumnado conozca, profundice y maneje la información que alberga el Portal de Datos Abiertos de la Junta de Castilla y León, y, de otro, que “aprenda haciendo” las materias propias de su Ciclo Formativo.

OBJETIVOS

- Potenciar la transferencia de conocimientos en Formación Profesional, dotando al alumnado de los recursos necesarios para adaptarse a los diferentes puestos de trabajo y las nuevas demandas de las empresas a partir de la información contenida en el Portal de Datos Abiertos de Castilla y León.
- Propiciar el reconocimiento de intereses, habilidades, capacidades y valores por parte de los alumnos, para identificar y elegir las distintas opciones educativas y/o laborales que ofrece el contexto en el que se encuentran, que les faciliten conectar con su vocación a fin de construir un objetivo de vida.
- Desarrollar la utilidad de los conjuntos de Datos Abiertos dentro y fuera del aula, haciendo que los alumnos pasen de ser meros espectadores a creadores.
- Diagnosticar posibles fallos y aplicar las soluciones convenientes a los problemas que pudieran surgir en el desarrollo de las actividades.
- Fomentar la adquisición de destrezas a través del trabajo en grupo, creando hábitos de cooperación y comportamiento solidario.
- Responder a problemas específicos con autonomía, capacidad de iniciativa y confianza en la toma de decisiones.

ACTIVIDADES

1. Este es el organigrama del Hospital Clínico Universitario de Valladolid. Utilizando el *Registro de Centros Sanitarios de Castilla y León*, localiza hospitales de Castilla y León de su categoría. ¿Presentan el mismo organigrama?



Compara y contrasta dos Centros, estableciendo similitudes y diferencias a partir de la siguiente plantilla de Rutinas de Pensamiento.

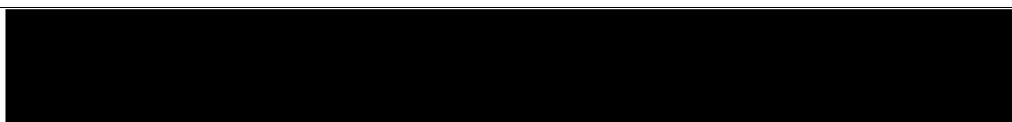
COMPARA Y CONTRASTA (ABIERTO)		
¿EN QUÉ SE PARECEN?		
¿EN QUÉ SE DIFERENCIAN?		
EN CUANTO A		
	↔	
	↔	
	↔	
	↔	
Grandes ideas derivadas de las semejanzas y diferencias importantes		
CONCLUSIÓN O INTERPRETACIÓN		

Responde a las siguientes cuestiones:

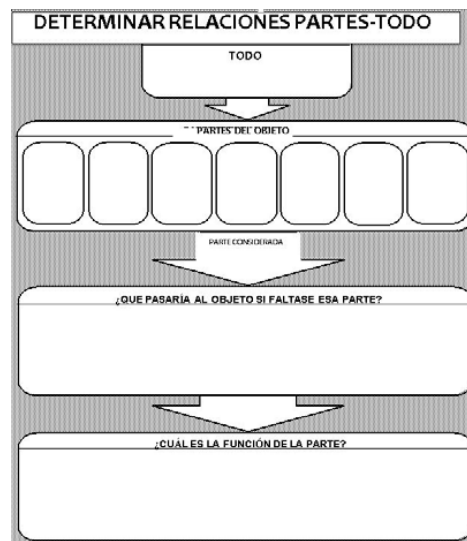
- ¿En qué son similares?
 - ¿En qué son diferentes?
 - ¿Qué semejanzas y diferencias son importantes?
 - ¿Qué grandes ideas vienen a nuestra mente por las semejanzas y diferencias significativas?
 - ¿Qué conclusión se suscita?
2. A partir de la información contenida en el Registro de desfibriladores externos semiautomáticos (DESA) en Espacios Físicos, comprueba si cuentan o no con Desfibrilador: Polideportivo de Alaejos, IES Politécnico de Soria, Teatro Juan de la Enzina, Gimnasio Kata de Salamanca, piscina cubierta de Medina del Campo, edificio del Diario de Burgos, Hospital Santa Bárbara de Soria, centro comercial Camaretas de Soria.
- Localiza en un mapa interactivo los Espacios Físicos de tu localidad que cuentan con DESA utilizando la herramienta Mapme.



3. Ejercicio de rellenar huecos. ¿Qué registro del portal de Datos Abiertos nos proporciona información relacionada con el Laboratorio y la toma de muestras? (Respuestas en cursiva)
- La _____ estudia el número de muestras analizadas y las determinaciones llevadas a cabo, desglosado por tipo. *Actividad analítica de los laboratorios de control oficial*
 - El programa de investigación de residuos en productos de origen animal puede consultarse en el registro _____ *Control Oficial de Productos Alimenticios - Provincias*
 - Acudiendo al registro _____ se puede descargar la información de muestras de suelo recogidas por distintas entidades. *Edafología*.
 - Encontramos Información sobre las zonas de abastecimiento de agua de consumo humano de Castilla y León, sus infraestructuras y la calidad sanitaria de las aguas abastecidas en el registro _____ *Calidad de las aguas de consumo humano*.
 - En relación al estudio de los parásitos, la _____ estudia el número de animales sacrificados y por tanto, sometidos a control e inspección veterinaria, desglosados por especie. *Actividad inspectora en los mataderos*.
 - Analizando los _____ se aportan datos sobre los Programas de detección precoz de: cáncer de cuello de útero, cáncer de mama, hipoacusia infantil, enfermedades congénitas, consejo genético en cáncer, hipercolesterolemia familiar y cáncer colorrectal. *Programas de Prevención de salud pública*.
 - La Información sobre denominación y ubicación de las oficinas de farmacia autorizadas en Castilla y León se recoge en el _____ *Registro de establecimientos farmacéuticos de Castilla y León*.
4. Analiza la siguiente imagen. ¿En qué registros podríamos encontrar información para ofrecer atención psicológica a este paciente?



5. Elabora una pirámide de población a partir de los Datos Abiertos contenidos, entre otros, en los siguientes registros:
- Estadísticas de Nacimientos
 - Número de nacimientos en Castilla y León
 - Estadística de Defunciones
 - Número de defunciones en Castilla y León
6. Determina relaciones Partes-Todo. Para ello, busca un Registro que contenga información acerca de un “todo” que cuenta con varias “partes” y responde a las siguientes cuestiones, trasladando la información al organizador gráfico.



- ¿Qué partes más pequeñas forman el “todo”?
 - ¿Qué pasaría si faltara alguna de las partes?
 - ¿Cuál es la función de cada parte?
 - ¿Cómo interaccionan las distintas partes para hacer del “todo” lo que es y hacer lo que hace?
7. El Sistema de Enfermedades de Declaración Obligatoria es un sistema básico de la Red de Vigilancia Epidemiológica de Castilla y León que está orientado a la detección y control en tiempo oportuno de los casos de aquellas enfermedades transmisibles que, por su potencial epidémico, represente un riesgo para la salud de la población.
- Diseña un Glosario de las principales enfermedades de Declaración obligatoria.
 - Comprueba cuántos casos hay dentro de tu grupo de edad y provincia.

Para ello tendrás que hacer uso de dos Registros. (*Enfermedades de Declaración Obligatoria. Casos por grupo de edad y por provincia*)



8. Utilizando el registro *Mapa de áreas de salud de Castilla y León* elabora un mapa con plastilina, fieltro, corcho, cartón o goma eva.



9. Estás a punto de finalizar el Ciclo de Laboratorio Clínico y Biomédico. Utiliza el *registro de datos Catálogo de Estudios No Universitarios (2018/2019)* para encontrar otro Ciclo con el que completar tu formación en el área sanitaria. Valora pros y contras entre las distintas opciones posibles, plasmando tu elección en el organizador gráfico.

ELEGIR

OPCIONES

TU OPCIÓN

RESULTADOS

PRO	CON

PIENSA SOBRE LOS PROS Y LOS CONS

ELECCIÓN

